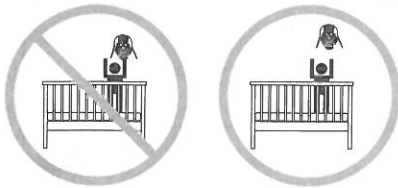


WARNING!

This product is not a toy.
DO NOT mount in reach of children.



Important Safety Instructions

- For indoor use only.
- Do not use in or near water.
- Do not mount near gas or electric heaters, fireplaces, candles, or other sources of heat.
- Placing the batteries for the first time and replacing the batteries should be done by adults only.
- Turn Light off during the day to conserve battery life.
- Dispose of batteries safely.
- Do not mix alkaline, standard (carbon-zinc), or rechargeable (ni-cad, ni-mh, etc.) batteries.
- Mount only on a surface that is structurally sound.



DO NOT RETURN PRODUCT TO STORE



If there is an issue with your 3D Light FX product please contact us at mylight@3dlightfx.com

MADE IN CHINA • PATENT PENDING #61391429
Montreal, QC H4R 2C8



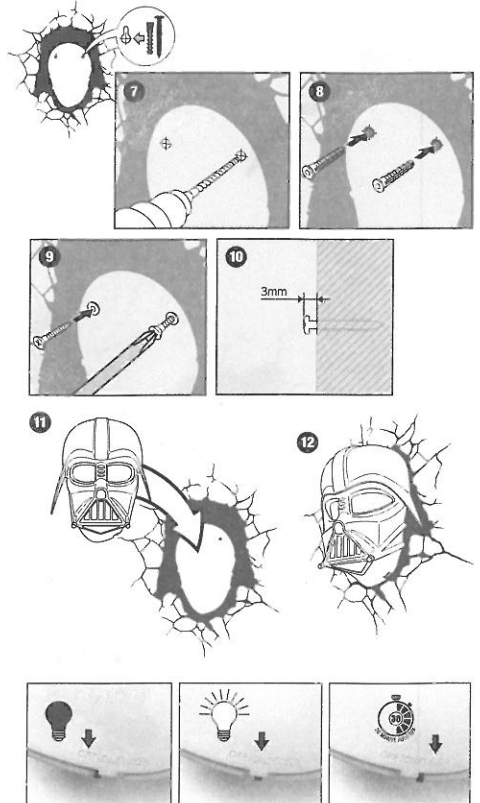
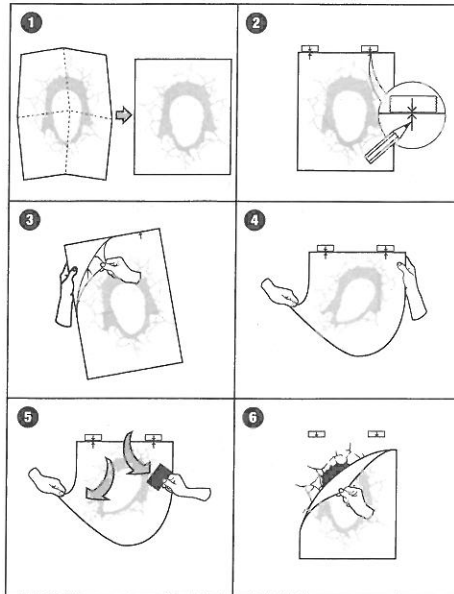
Instructional Video available at: www.3DlightFX.com

! You can apply your wall sticker to any smooth flat surface but make sure it is clean of dirt or grit and completely dry. Newly painted walls need at least 2 weeks before applying sticker.



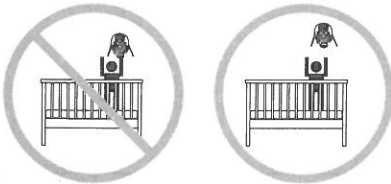
INSTRUCTIONS

Please read all instructions first before applying sticker and mounting light.



ATTENTION !

Ce produit n'est pas un jouet.
Installer la lampe hors de portée des enfants.



Important Safety Instructions

- Pour utilisation à l'intérieur seulement.
- Ne pas utiliser dans ou près de l'eau.
- Ne pas installer près d'une source de chaleur comme un foyer, une chaudière, une chaufferette électrique, d'une source de gaz ou toutes autres sources de chaleur.
- Seulement un adulte devrait installer et remplacer les batteries.
- Éteindre la lampe durant le jour, afin de conserver la durée de vie des batteries.
- Disposer des batteries de façon sécuritaire.
- Ne combinez pas les piles usées avec des piles neuves.
- Ne combinez pas les piles alcalines, ordinaires (carbone-zinc) et rechargeables (NiCad, NiMH, etc.).
- Installer seulement sur une surface stable et solide.



NE PAS RETOURNER LE PRODUIT AU MAGASIN



Si vous éprouvez des difficultés avec votre produit 3D Light FX, écrivez-nous à mylight@3dlightfx.com

FABRIQUÉ CHINE • BREVET EN INSTANCE #61391429
Montreal, QC H4R 2C8



Vidéo d'instruction disponible à www.3DlightFX.com

! Attention : Avant d'appliquer l'autocollant, assurez-vous que le mur est propre, sec et lisse. Veuillez attendre 2 semaines avant d'appliquer l'autocollant si votre mur est fraîchement peint.



DIRECTIVES - AUTOCOLLANTS

S'il vous plaît lire toutes les instructions avant d'installer l'autocollant et la lampe.

