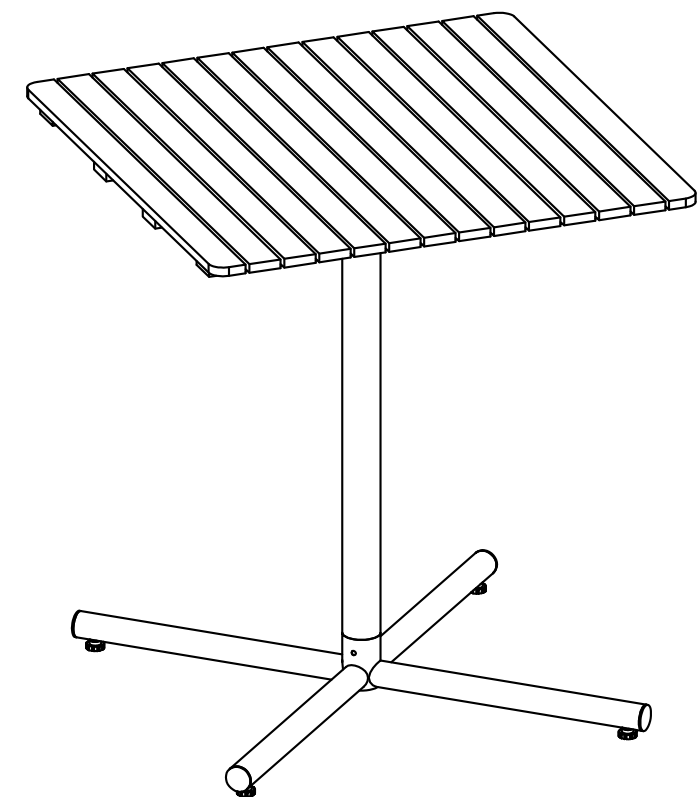


CANVAS^{TM/MC}

TREMBLANT BISTRO TABLE

PRODUCT NO. 088-2084-0



ASSEMBLY INSTRUCTIONS

Toll-free: 1-888-670-6684

IMPORTANT: Please read this manual carefully before beginning assembly of this product.
Keep this manual for future reference.

Table of Contents	3
Important Safety Instructions	3
Parts List	5
Assembly	6
Cleaning and Maintenance	10
Technical Specifications	10
Warranty	11



Warning! To reduce the risk of serious injury, read the following safety instructions before assembling and using the table.

Caution! Always keep children under close supervision while they are using or around this product.

Never leave children unattended.

- The product should be placed on flat, horizontal ground.
- Any assembly or maintenance of the product must be carried out by adults only.
- Arrange necessary manpower when assembling or moving the product.
- Some parts may contain sharp edges. Wear protective gloves if necessary.
- Keep children and pets away while setting up the table.
- Check all nuts and bolts periodically for tightness. When required, tighten them again.
- Repairing and replacing parts should be done by a qualified technician.
- Do not light any fires below, on top of, or near the product!
- Retain the original packaging to store the table.



CAUTION!

- Keep children away during assembly.
- This product contains small parts which can be swallowed by children.
- Keep fingers away from the places where they can be pinched or trapped.
- Do not attempt to assemble the chair if any parts are missing.
- Assemble this chair near the place it will be used.



Let us help you!

**DO NOT RETURN YOUR PRODUCT TO THE STORE. CALL US FIRST!
1-888-670-6684**

If you have questions regarding your product, require warranty assistance, or have damaged or missing parts, please call our customer service toll-free helpline. Contact us for assistance; we're here to help.

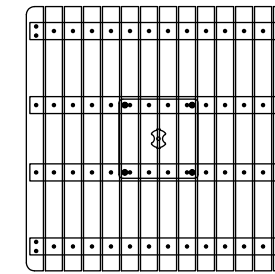
IMPORTANT: Please read and understand this manual before any assembly. Before beginning assembly of product, make sure all parts are present. Compare parts with packaging contents list. If any part is missing, or if you have any questions, contact the service centre at 1-888-670-6684 (toll-free).

Place all parts from the box in a cleared area and position them on the floor in front of you. Remove all packing materials and place them back into the box. Do not dispose of the packing materials until assembly is complete. Read each step carefully before beginning any assembly and make sure you understand each step. If you are missing a part, please call our toll-free number for assistance: 1-888-670-6684.

Needed for assembly:



1 person



1

Table Top - 1

2

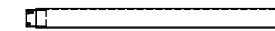


Table leg - 1

A



10*8 Hex nut - 2

B



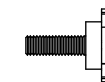
Washer - 1

C



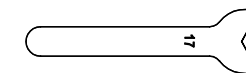
Flat washer - 1

D



Plastic footer - 4

E



Wrench - 1

3



Solid bar - 1

4

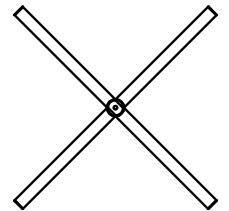


Table leg - 1

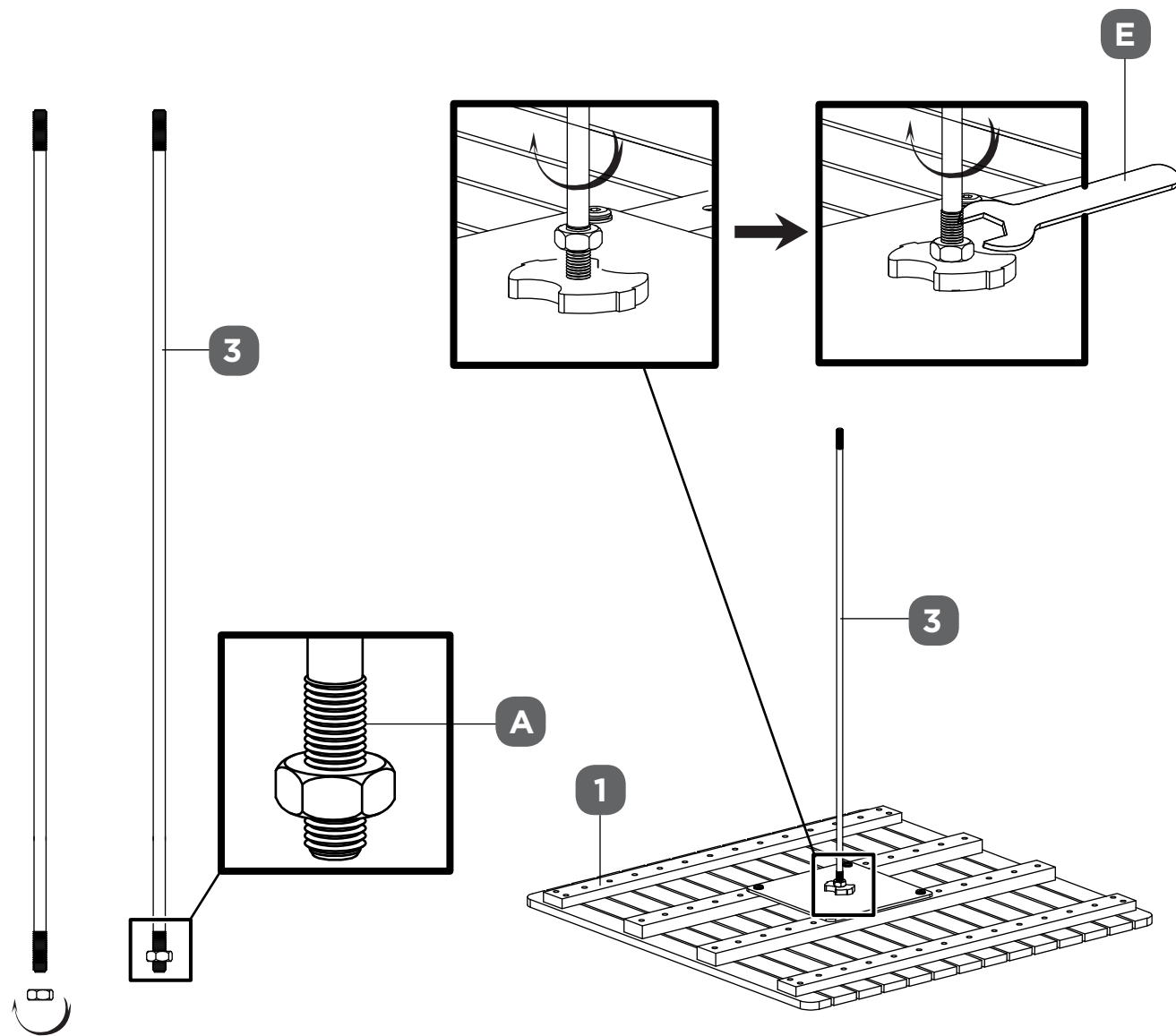
Step 1

Requires **1, 3, A, E**

Attach solid bar **3** with hex nut **A**. Hand-tighten only.
Attach assembled solid bar to table top **1** with wrench **E**.



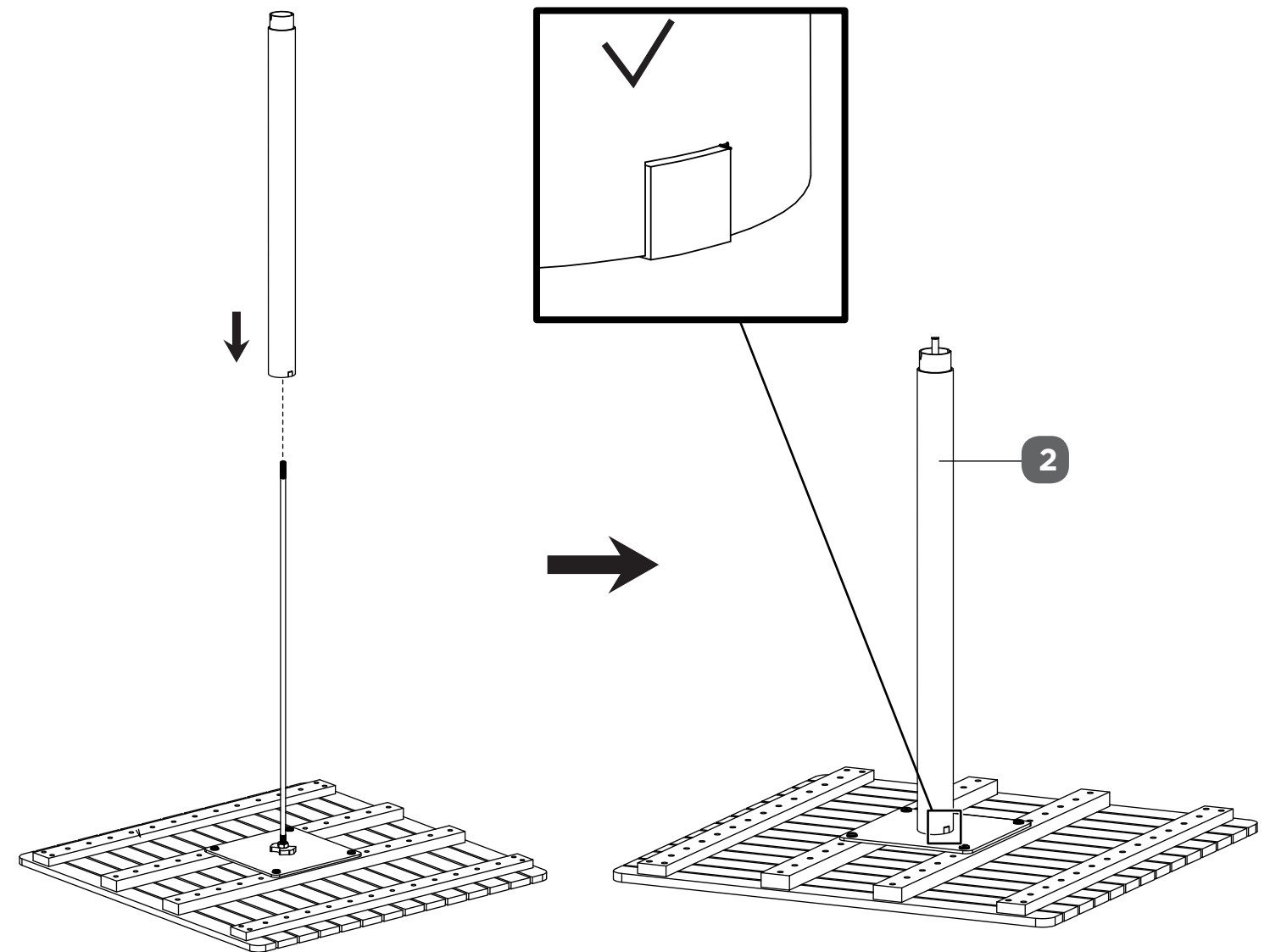
Shown at actual size



Step 2

Requires **2**

Attach table leg **2** to assembled table top.



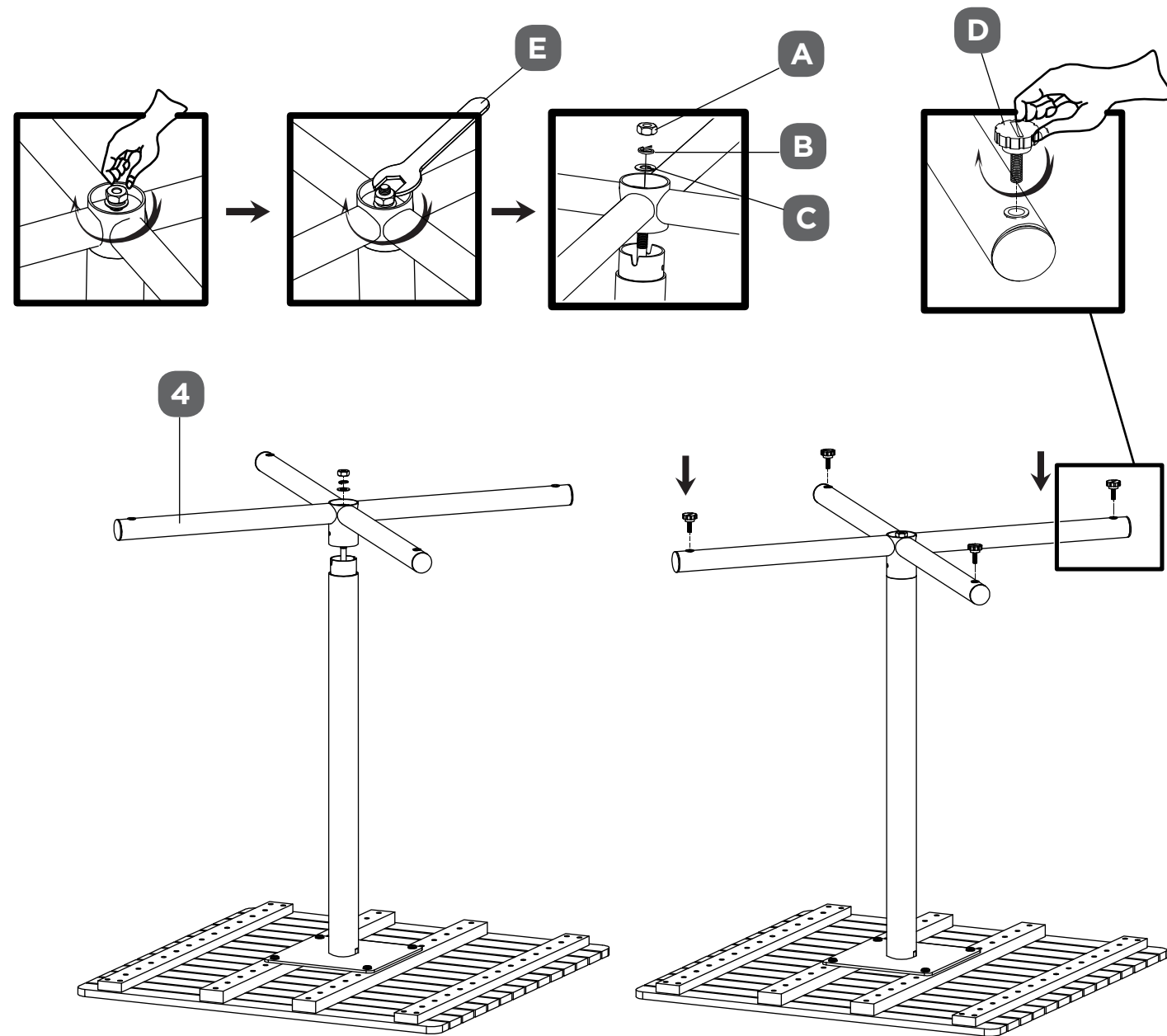
Step 3

Requires **4, A, B, C, D, E**

Attach table leg **4** to assembled frame with flat washer **C**, washer **B**, hex nut **A** & wrench **E**. Attach plastic feet **D** to table leg **4**.

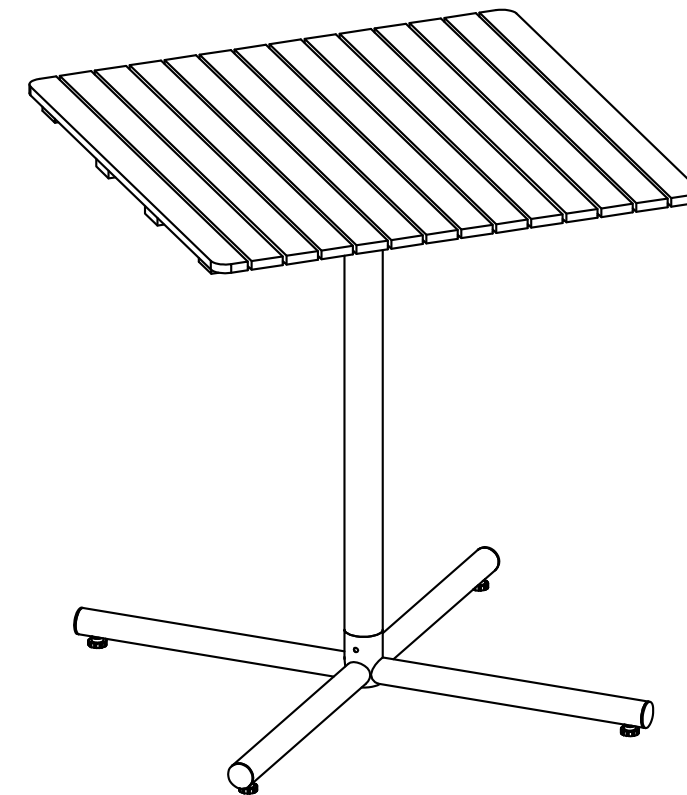


Shown at actual size



Step 4

Turn the table right side up.
Adjust the feel to level table if necessary.



10 PRODUCT NO. 088-2084-0

**CAUTION!**

- Check all screws and nuts periodically for tightness, tightening them again as required.

- Do not use bleach, acid, or other abrasive cleaners on the surface of the table.
- Use only a wet cloth to clean the top.

CANVAS^{TM/MC}

This CANVASTM product carries a one (1) year warranty against defects in workmanship and materials. Trileaf Distribution agrees to replace the defective product free of charge within the stated warranty period, when returned by the original purchaser with proof of purchase. This product is not guaranteed against wear or breakage due to misuse and/or abuse.

Dimensions (L x W x H)

67 x 67 x 75 cm

26 1/4 x 26 1/4 x 29 7/8"

Product weight

9.2 kg

20 lb 4.5 oz

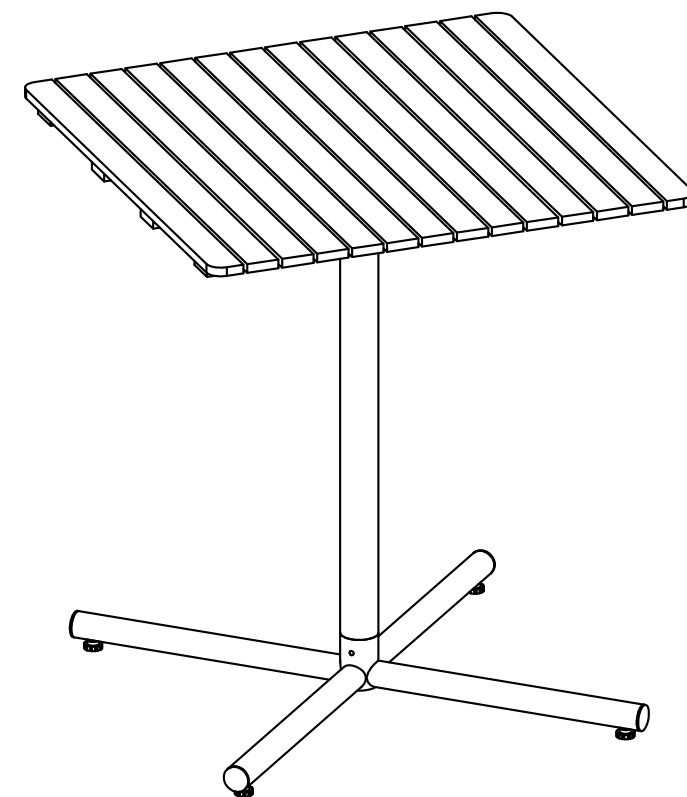
Made in Vietnam

Imported by Trileaf Distribution Trifeuil Toronto, Canada M4S 2B8

CANVAS^{TM/MC}

TABLE BISTRO TREMBLANT

N° DE MODÈLE : 088-2084-0



INSTRUCTIONS D'ASSEMBLAGE

Numéro sans frais : 1 888 670-6684

IMPORTANT : Veuillez lire attentivement ce guide avant de procéder à l'assemblage de cet article. Conservez ce guide aux fins de consultation ultérieure.

Table des matières	3
Consignes de sécurité importantes	3
Liste des pièces	5
Assemblage	6
Nettoyage et entretien	10
Caractéristiques techniques	10
Garantie	11



AVERTISSEMENT! Pour réduire le risque de blessures graves, lisez les consignes de sécurité suivantes avant d'assembler et d'utiliser la table.

Attention! Surveillez toujours les enfants étroitement lorsqu'ils utilisent cet article ou qu'ils se trouvent à proximité de celui-ci.

Ne laissez jamais les enfants sans surveillance.

- L'article doit être placé sur une surface plane et horizontale.
- L'assemblage et l'entretien de cet article ne doivent être effectués que par des adultes.
- Au besoin, demandez à d'autres personnes de vous aider à assembler ou déplacer l'article.
- Certaines pièces peuvent contenir des bords tranchants. Portez des gants de protection si nécessaire.
- Tenez les enfants et les animaux à l'écart de la table pendant son assemblage.
- Vérifiez périodiquement que tous les écrous et boulons sont bien serrés. Au besoin, resserrez-les.
- La réparation et le remplacement des pièces doivent être effectués par un technicien qualifié.
- N'allumez pas un feu en dessous, par-dessus ou près de l'article!
- Conservez l'emballage original aux fins d'entreposage de la table.

**ATTENTION!**

- Tenez les enfants à l'écart de l'article pendant son assemblage. Cet article contient des petites pièces que les enfants peuvent avaler.
- Tenez vos doigts éloignés des endroits où ils risquent d'être pincés ou blessés.
- Ne tentez pas d'assembler la table s'il manque des pièces.
- Assemblez cette table près de l'endroit où elle sera utilisée.

**Laissez-nous vous aider!**

**NE RETOURNEZ PAS L'ARTICLE AU MAGASIN. APPELEZ-NOUS D'ABORD!
1 888 670-6684**

Si vous avez des questions concernant votre article, des questions de garantie, ou si vous avez des pièces endommagées ou manquantes, communiquez avec notre service à la clientèle en composant le numéro sans frais. Communiquez avec nous si vous avez besoin d'assistance, nous sommes là pour vous aider.

IMPORTANT : Veuillez lire et bien comprendre ce guide avant de procéder à l'assemblage. Avant de procéder à l'assemblage de l'article, assurez-vous que toutes les pièces sont présentes. Comparez les pièces à la liste de contenu de l'emballage. S'il manque des pièces, ou si vous avez des questions, communiquez avec le service d'assistance téléphonique en composant le 1 888 670-6684 (sans frais).

Mettez toutes les pièces de la boîte dans une zone dégagée et positionnez-les sur le sol devant vous. Retirez tous les matériels d'emballage et remettez-les dans la boîte. Ne les jetez pas avant d'avoir terminé l'assemblage. Veuillez lire attentivement chaque étape avant de procéder à l'assemblage, et assurez-vous de comprendre toutes les étapes. S'il vous manque une pièce, veuillez composer notre numéro d'assistance sans frais au 1 888 670-6684.

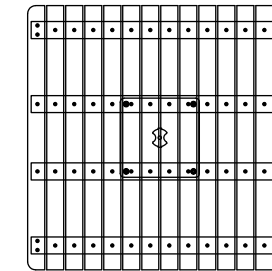
Requis pour l'assemblage :



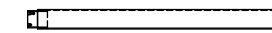
1 personne

1

Dessus de table - 1

**2**

Patte de table - 1

**A**

Écrou - 2

**B**

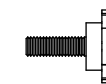
Rondelle - 1

**C**

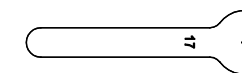
Rondelle plate - 1

**D**

Pied en plastique - 4

**E**

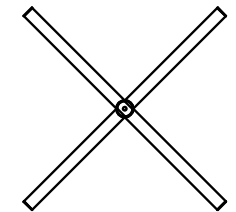
Clé - 1

**3**

Barre solide - 1

**4**

Patte de table - 1



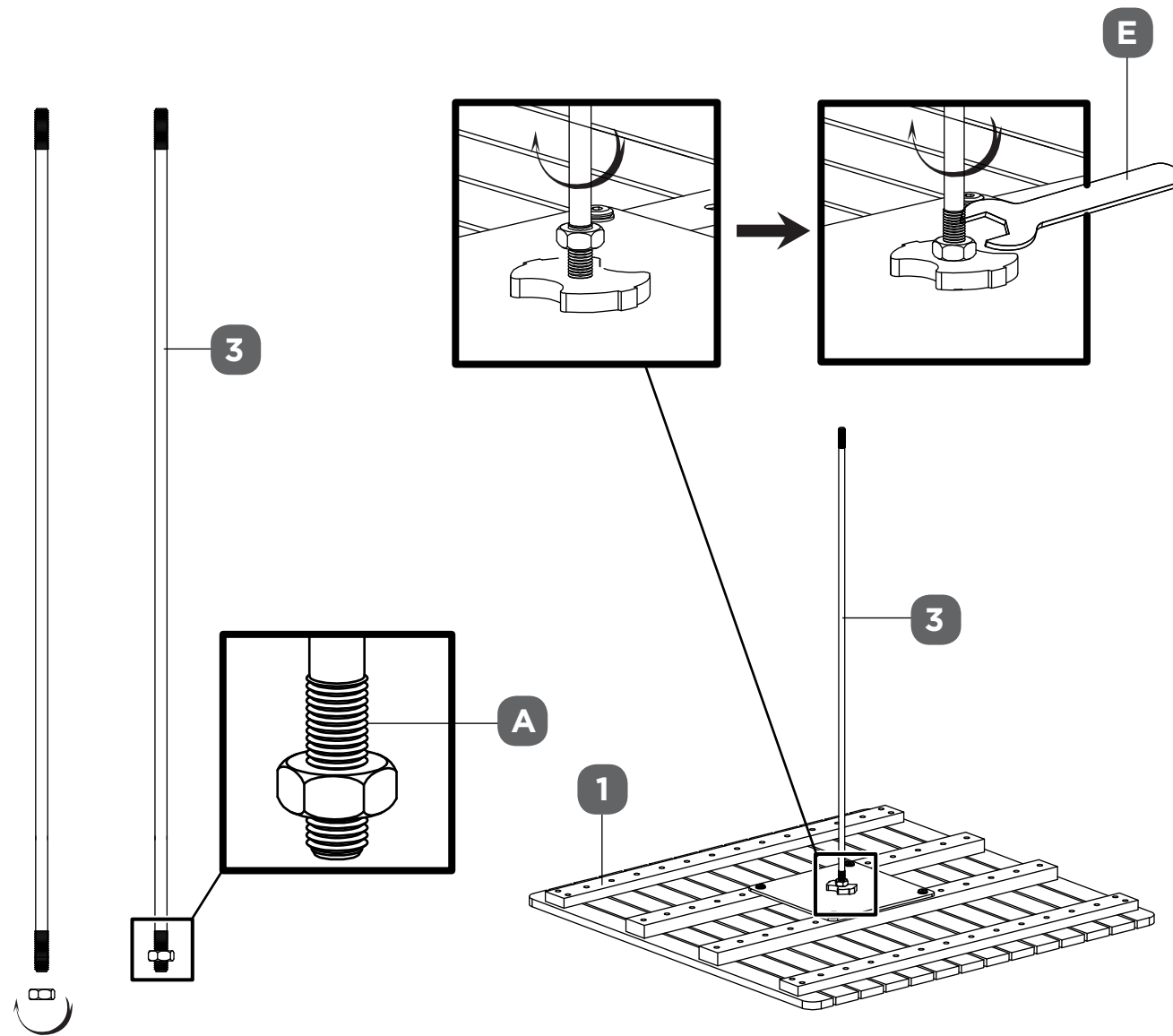
Étape 1

Pièces requises : **1, 3, A, E**

Fixez la barre **3** à l'aide de l'écrou hexagonal **A**. Serrez à la main dans un premier temps. Fixez la barre assemblée sur le dessus de table **1** à l'aide de la clé **E**.



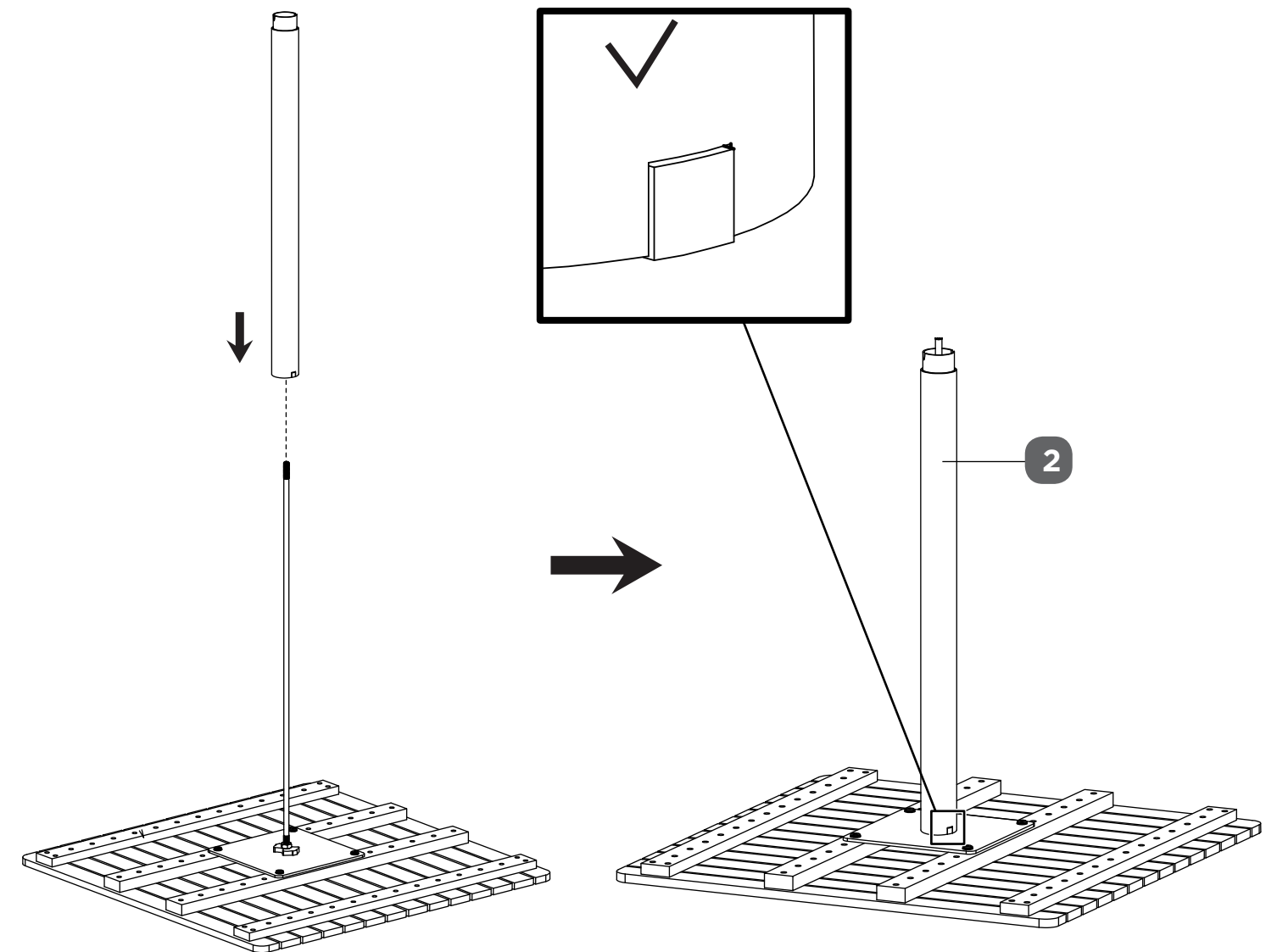
Taille réelle indiquée



Étape 2

Pièce requise : **2**

Fixez le pied de table **2** au dessus de table.



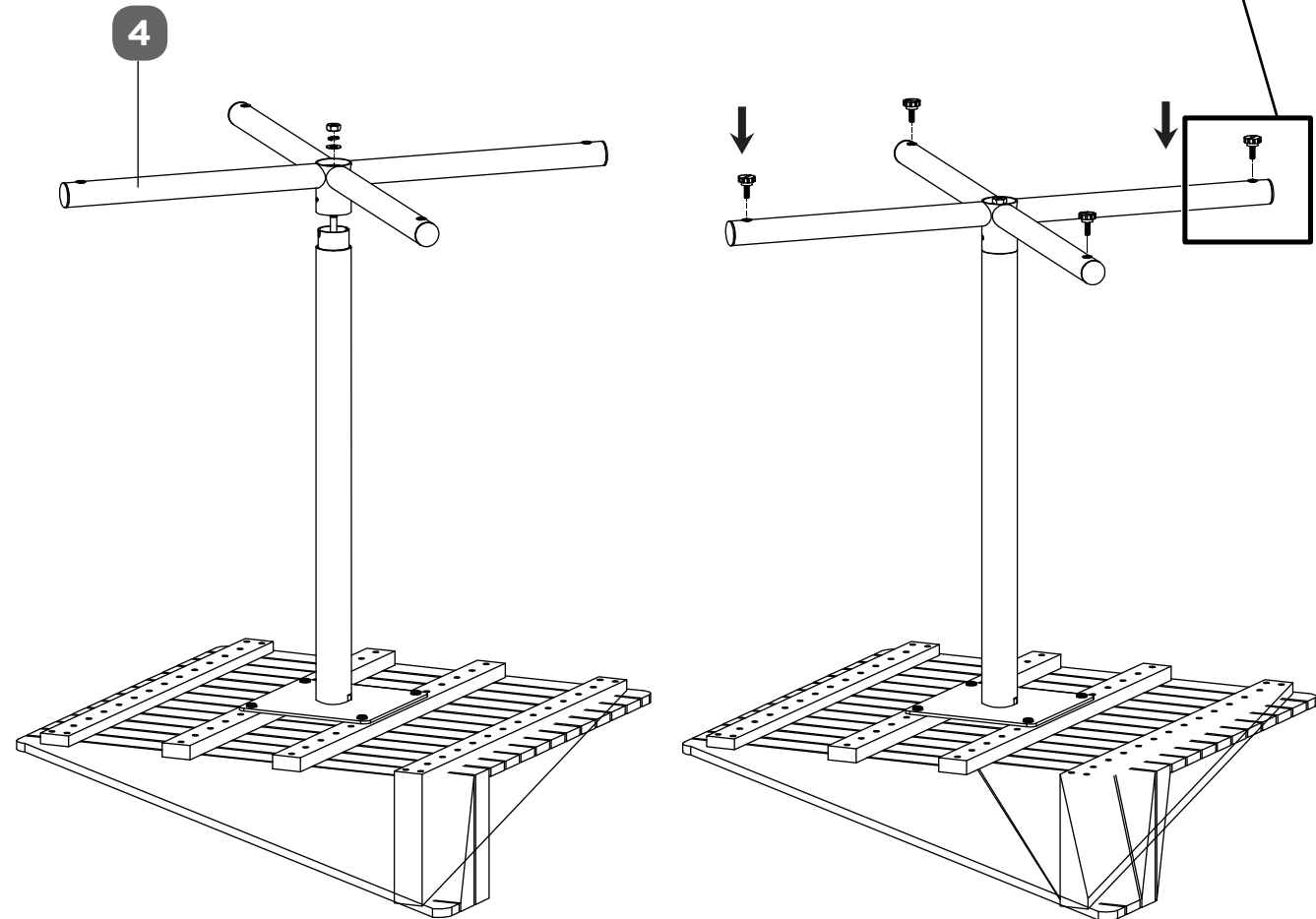
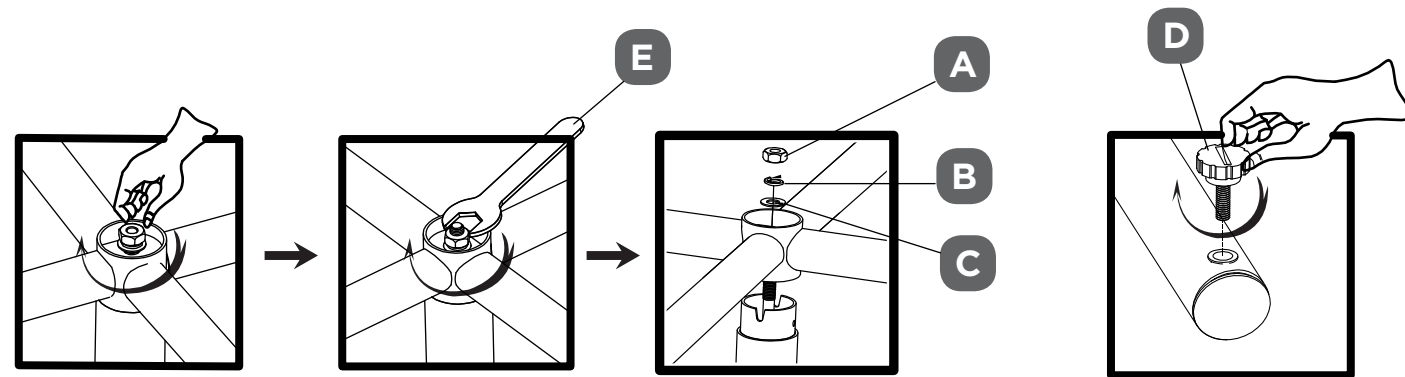
Étape 3

Pièces requises : **4, A, B, C, D, E**

Fixez la patte de table **4** au cadre assemblé au moyen d'une rondelle plate **C**, d'une rondelle **B**, d'un écrou hexagonal **A** et à l'aide d'une clé hexagonale **E**.
Fixez les pieds en plastique **D** aux pattes de table **4**.



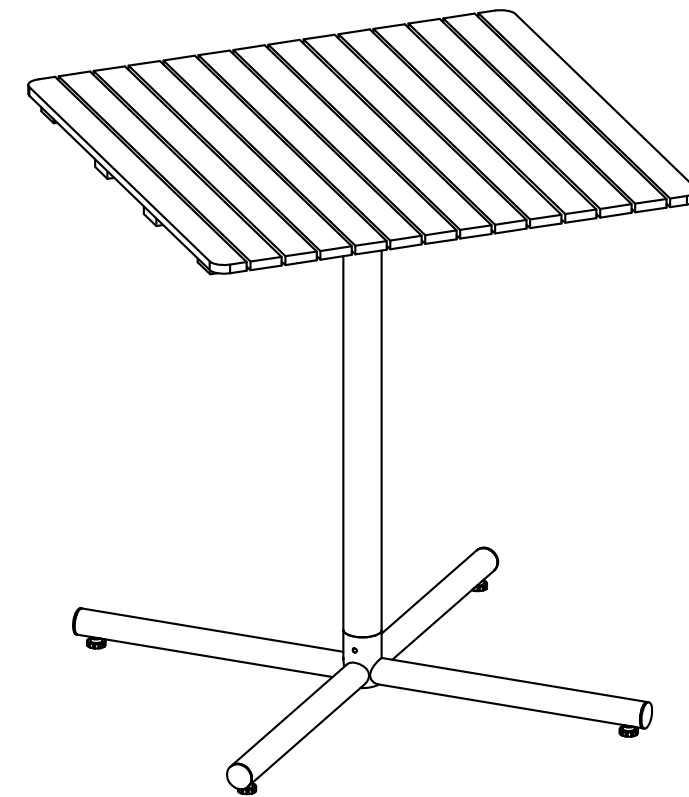
Taille réelle indiquée



Étape 4

Redressez la table.

Ajustez les pieds pour mettre la table d'aplomb, selon les besoins.



**ATTENTION!**

- Vérifiez que tous les vis et les écrous sont bien serrés; fixez-les à nouveau au besoin.

- N'utilisez pas de l'eau de Javel, de l'acide ou d'autres nettoyants abrasifs sur la surface de la table.
- Utilisez un chiffon humide pour nettoyer le dessus de la table.

Dimensions (long. x larg. x H.) 26 1/4 x 26 1/4 x 29 1/2 po

67 x 67 x 75 cm

Poids du produit 20 lb 4,5 oz

9,2 kg

Cet article CANVAS comprend une garantie d'un (1) an contre les défauts de fabrication et de matériaux.

Distribution Trifeuil consent à remplacer l'article défectueux lorsqu'il est retourné par l'acheteur original, accompagné de la preuve d'achat, au cours de la période de garantie convenue. Exclusion : usure ou bris causés par un usage abusif ou inapproprié.

Fabriqué au Vietnam

Importé par Trileaf Distribution Trifeuil Toronto, Canada M4S 2B8