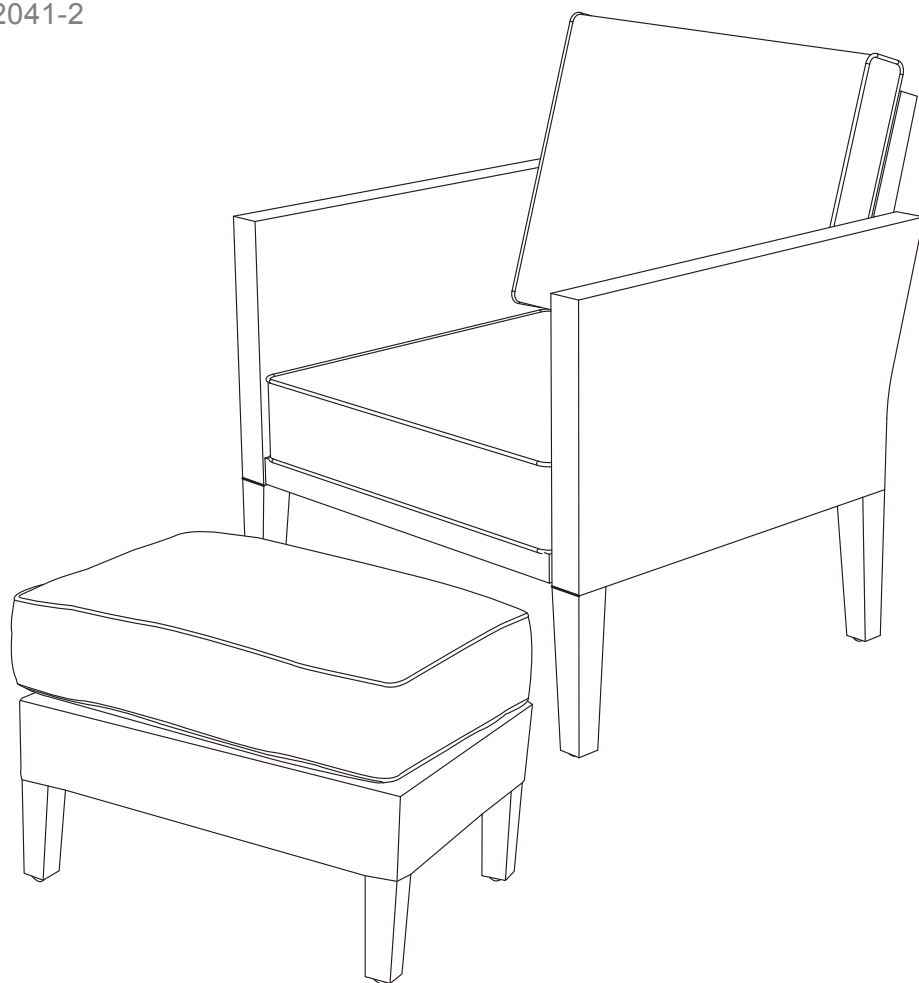


# CANVAS<sup>TM/MC</sup>

## FAUTEUIL ET POUF RENFREW

---

N° DE MODÈLE : 088-2041-2



### INSTRUCTIONS D'ASSEMBLAGE

#### **Numéro sans frais 1 888 670-6684**

**IMPORTANT :** Veuillez lire et bien comprendre ce guide avant de procéder à l'assemblage. Avant de procéder à l'assemblage de l'article, assurez-vous que toutes les pièces sont présentes. Comparez les pièces à la liste de contenu de l'emballage. S'il manque des pièces, ou si vous avez des questions, communiquez avec le service à la clientèle en composant le 1 888 670-6684.



Table des matières	3
Consignes de sécurité importantes	3
Liste des pièces	4
Assemblage	5
Nettoyage et entretien	8
Données technique	8
Garantie	9



**Avertissement!** Pour réduire le risque de blessures graves, lisez les consignes de sécurité suivantes avant d'assembler et d'utiliser le fauteuil.

**Attention!** Surveillez toujours les enfants étroitement lorsqu'ils utilisent cet article ou qu'ils se trouvent à proximité de celui-ci.

**Ne laissez jamais les enfants sans surveillance.**

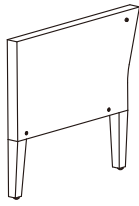
- Cet article est uniquement destiné à un usage domestique et doit être utilisé à l'extérieur.
- L'article doit être placé sur une surface plane et horizontale.
- L'assemblage et l'entretien de cet article ne doivent être effectués que par des adultes.
- Au besoin, demandez à d'autres personnes de vous aider à assembler ou à déplacer l'article.
- Certaines pièces peuvent contenir des bords tranchants. Portez des gants de protection si nécessaire.
- Tenez les enfants et les animaux à l'écart du fauteuil pendant son assemblage.
- Assurez-vous périodiquement que tous les écrous et boulons sont bien serrés. Au besoin, resserrez-les.
- La réparation et le remplacement des pièces doivent être effectués par un technicien qualifié.
- Si l'article n'est pas utilisé pendant une longue période (p. ex., pendant l'hiver), il doit être remisé dans un environnement propre et sec.
- N'allumez pas un feu sous ou près de l'article!
- Conservez l'emballage original aux fins d'entreposage du fauteuil.

**IMPORTANT :** Conservez ce guide aux fins de consultation ultérieure, et lisez-le attentivement.

## 4 N° DE MODÈLE : 088-2041-2

1

Accoudoir droit -1



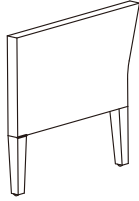
A

Vis avec rondelle M6X20 - 2



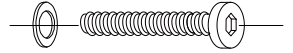
2

Accoudoir gauche -1



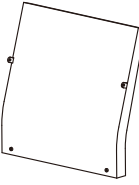
B

Vis avec rondelle M6X40 - 6



3

Panneau de dossier -1



C

Clé hexagonale - 1



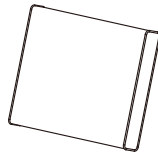
4

Panneau de siège -1



5

Coussin de dossier -1



6

Coussin de siège -1



**ATTENTION!**

- La capacité de poids maximal du fauteuil est de 250 lb (113,39 kg) et 200 lb (90,7 kg) pour le pouf.  
Ne vous tenez pas debout sur l'article.
- Tenez les enfants à l'écart de l'article pendant son assemblage.  
Cet article contient des petites pièces que les enfants peuvent avaler.
- Tenez vos doigts éloignés des endroits où ils risquent d'être pincés ou blessés.
- Ne tentez pas d'assembler la table s'il manque des pièces.



Laissez-nous vous aider!

**NE RETOURNEZ PAS VOTRE ARTICLE AU MAGASIN. APPELEZ-NOUS D'ABORD! 1 888 670-6684**

Si vous avez des questions concernant votre article, des questions de garantie, ou si vous avez des pièces endommagées ou manquantes, communiquez avec notre service à la clientèle sans frais. Communiquez avec nous si vous avez besoin d'assistance, nous sommes là pour vous aider.

Mettez toutes les pièces de la boîte dans une zone dégagée et positionnez-les sur le sol devant vous. Retirez tous les matériels d'emballage et remettez-les dans la boîte. Ne les jetez pas avant d'avoir terminé l'assemblage. Veuillez lire attentivement chaque étape avant de procéder à l'assemblage, et assurez-vous de comprendre toutes les étapes. S'il vous manque une pièce, veuillez composer notre numéro d'assistance sans frais : 1 888 670-6684.

Requis pour l'assemblage :



Clé hexagonale



Deux personnes

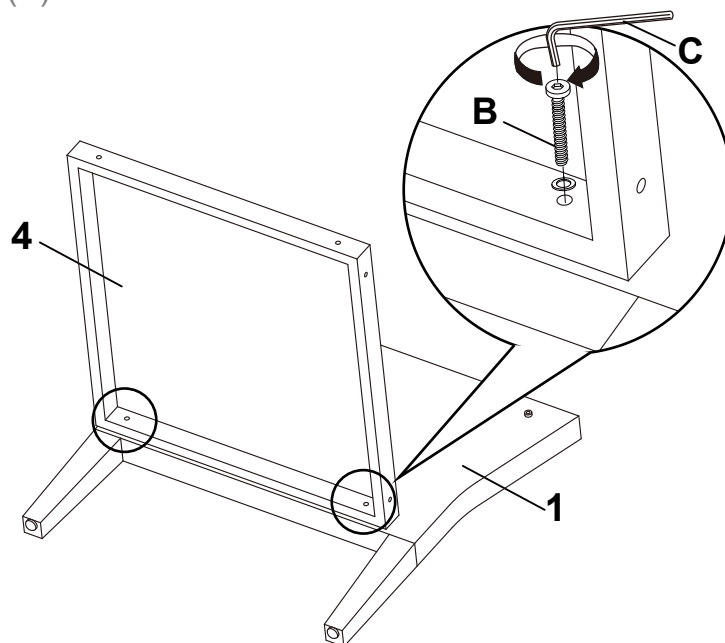
**6** N° DE MODÈLE : 088-2041-2

Remarque : Ne serrez pas les vis à fond avant d'avoir assemblé entièrement le fauteuil.  
Une fois l'assemblage terminé, serrez chaque vis.

**Étape 1**

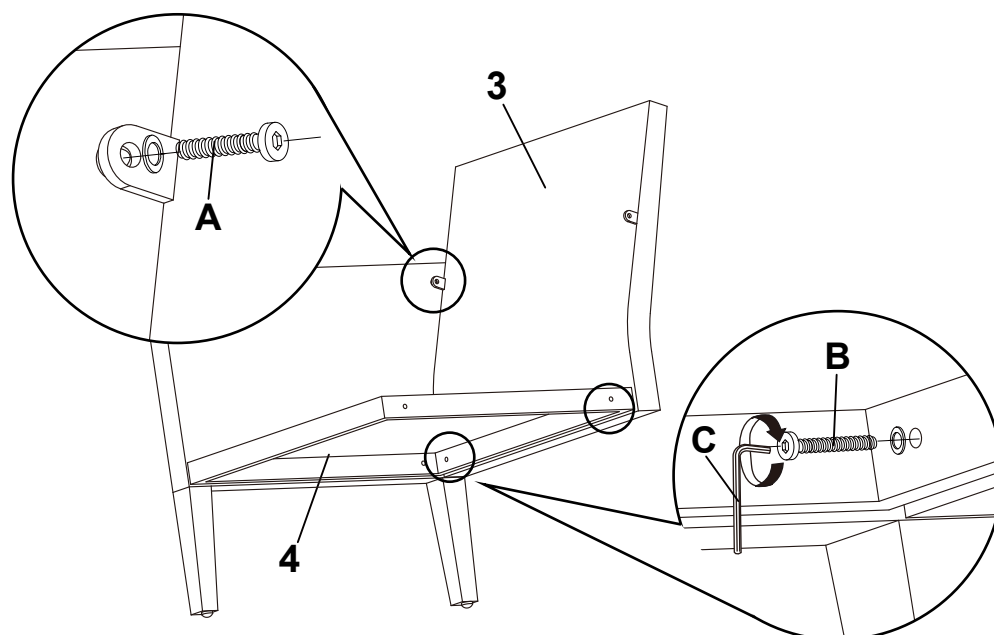
Pièces requises : 1, 4, B, C

Fixez le panneau de siège (4) à l'accoudoir droit (1) au moyen des vis M6X40 (B) avec rondelles, en alignant les trous. Une fois assemblé, serrez les vis à l'aide de la clé hexagonale (C).

**Étape 2**

Pièces requises : 3, A, B

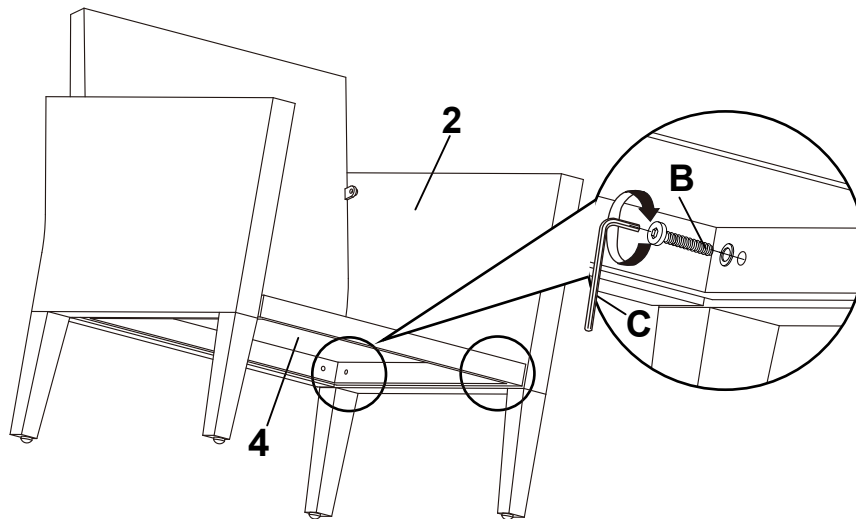
Assemblez le panneau de dossier (3) au panneau de siège (4) au moyen des vis (B) avec rondelles, puis assemblez le panneau de dossier (3) à l'accoudoir droit (1) au moyen des vis M6X20 (A), puis serrez les vis à l'aide de la clé hexagonale (C).



### Étape 3

Pièces requises : 2, A, B

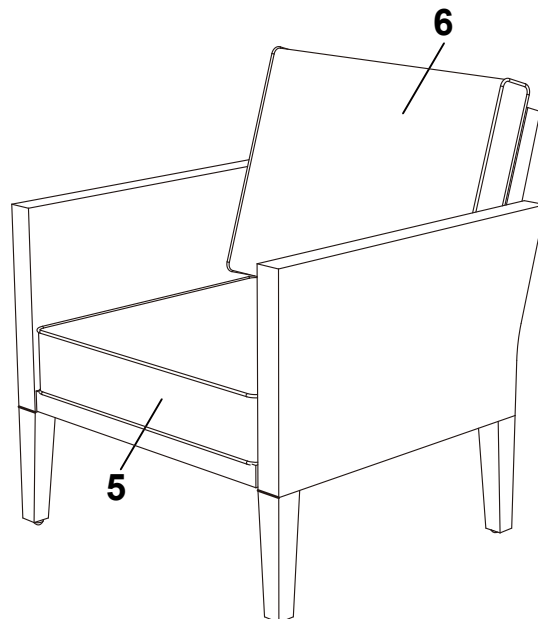
Assemblez l'accoudoir gauche (2) au panneau de siège au moyen des vis M6X40 (B), puis assemblez-le au panneau de dossier au moyen des vis M6X20 (A), puis serrez les vis à l'aide de la clé hexagonale (C).



### Étape 3

Pièce requise : 5,6

Redressez le fauteuil et placez le coussin de siège (5) et le coussin de dossier (6) sur le fauteuil.





**ATTENTION!**

- Vérifiez tous les écrous et les vis périodiquement pour voir s'ils sont bien serrés, et resserrez-les au besoin.

- Nettoyez l'article avec un linge légèrement humide et un peu de détergent. Laissez-le sécher complètement.
- N'utilisez pas de produit à base de Javel, d'acide ou d'autres nettoyeurs abrasifs sur les coussins ou les parties du cadre.

Dimensions (larg. x long. x H.)

Fauteuil : 27 15/16 x 29 15/16 x 31 7/8 po

(71 x 76 x 81 cm)

Poids du produit

Pouf : 24 x 18 1/8 x 11 po

(61 x 46 x 28 cm)

Poids du produit

Fauteuil : 33 lb (15 kg)

Pouf : 12 lb (5,5 kg)



Cet article CANVAS comprend une garantie d'un (1) an contre les défauts de fabrication et de matériaux.

Distribution Trifeuil consent à remplacer l'article défectueux lorsqu'il est retourné par l'acheteur original, accompagné de la preuve d'achat, au cours de la période de garantie convenue. Cet article n'est pas garanti contre l'usure ou le bris causés par un usage abusif ou inapproprié.