

# CANVAS<sup>TM/MC</sup>

## TABLE HAUTE COLLECTION PLAYA

---

N° DE MODÈLE : 088-1772-8



### INSTRUCTIONS D'ASSEMBLAGE

Numéro sans frais : 1 888 670-6684

**IMPORTANT :** Veuillez lire et bien comprendre ce guide avant de procéder à l'assemblage. Avant de procéder à l'assemblage de l'article, assurez-vous que toutes les pièces sont présentes. Comparez les pièces à la liste de contenu de l'emballage. S'il manque des pièces, ou si vous avez des questions, communiquez avec le service à la clientèle en composant le 1 888 670-6684.



Table Des Matières	3
Consignes de sécurité importantes	3
Liste des pièces	4
Assemblage	5
Nettoyage et entretien	8
Données techniques	8
Garantie	9



**Avertissement!** Pour réduire le risque de blessures graves, lisez les consignes de sécurité suivantes avant d'assembler et d'utiliser la table.

**Attention!** Surveillez toujours les enfants étroitement lorsqu'ils utilisent cet article ou qu'ils se trouvent à proximité de celui-ci.  
Ne laissez jamais les enfants sans surveillance.

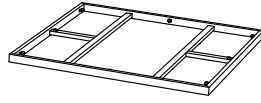
- Cet article est uniquement destiné à un usage domestique et doit être utilisé à l'extérieur.
- Il doit être placé sur une surface plane et horizontale.
- L'assemblage et l'entretien de cet article ne doivent être effectués que par des adultes.
- Au besoin, demandez à d'autres personnes de vous aider à assembler ou à déplacer l'article.
- Certaines pièces peuvent contenir des bords tranchants. Portez des gants de protection si nécessaire.
- Tenez les enfants et les animaux à l'écart de la table pendant son assemblage.
- Assurez-vous périodiquement que tous les écrous et boulons sont bien serrés. Au besoin, resserrez-les.
- La réparation et le remplacement des pièces doivent être effectués par un technicien qualifié.
- Si l'article n'est pas utilisé pendant une longue période (p. ex., pendant l'hiver), il doit être entreposé dans un environnement propre et sec.
- N'allumez pas un feu à l'intérieur ou près de l'article!
- Conservez l'emballage original aux fins d'entreposage de la table.

**IMPORTANT :** Conservez de guide aux fins de consultation ultérieure et lisez-le attentivement.

## 4 N° DE MODÈLE : 088-1772-8

1

Cadre de la table - 1



A

Vis avec rondelle M6X20 – 20



2

Panneau latéral de patte – 4



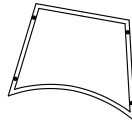
B

Clé hexagonale – 1



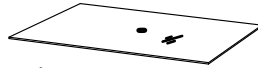
3

Cadre de patte – 4



4

Dessus de table en verre – 1



**ATTENTION!**

- La charge maximale de cet article est de 44 lb (20 kg).  
Ne vous tenez pas debout sur l'article.
- Tenez les enfants à l'écart de l'article pendant son assemblage.  
Cet article contient des petites pièces que les enfants peuvent avaler.
- Tenez vos doigts éloignés des endroits où ils risquent d'être pincés ou blessés.
- Ne tentez pas d'assembler la table s'il manque des pièces.



Laissez-nous vous aider!

**NE RETOURNEZ PAS VOTRE ARTICLE AU MAGASIN.**

**APPELEZ-NOUS D'ABORD!**

1 888 670-6684

Si vous avez des questions concernant votre article, des questions de garantie, ou si vous avez des pièces endommagées ou manquantes, prenez contact avec notre service à la clientèle sans frais. Prenez contact avec nous si vous avez besoin d'assistance, nous sommes là pour vous aider.

Mettez toutes les pièces de la boîte dans une zone dégagée et positionnez-les sur le sol devant vous. Retirez tous les matériels d'emballage et remettez-les dans la boîte. Ne les jetez pas avant d'avoir terminé l'assemblage. Veuillez lire attentivement chaque étape avant de procéder à l'assemblage, et assurez-vous de comprendre toutes les étapes. S'il vous manque une pièce, veuillez composer notre numéro d'assistance sans frais : 1 888 670-6684.

Requis pour l'assemblage :



Clé hexagonale



Deux personnes

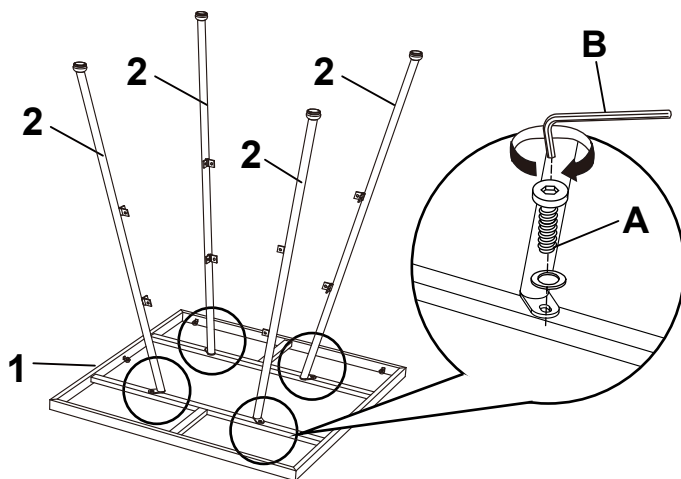
**6** N° DE MODÈLE : 088-1772-8

Remarque : Ne serrez pas les vis à fond avant d'avoir assemblé entièrement la table.  
Une fois assemblée, serrez chaque vis à fond.

**Étape 1**

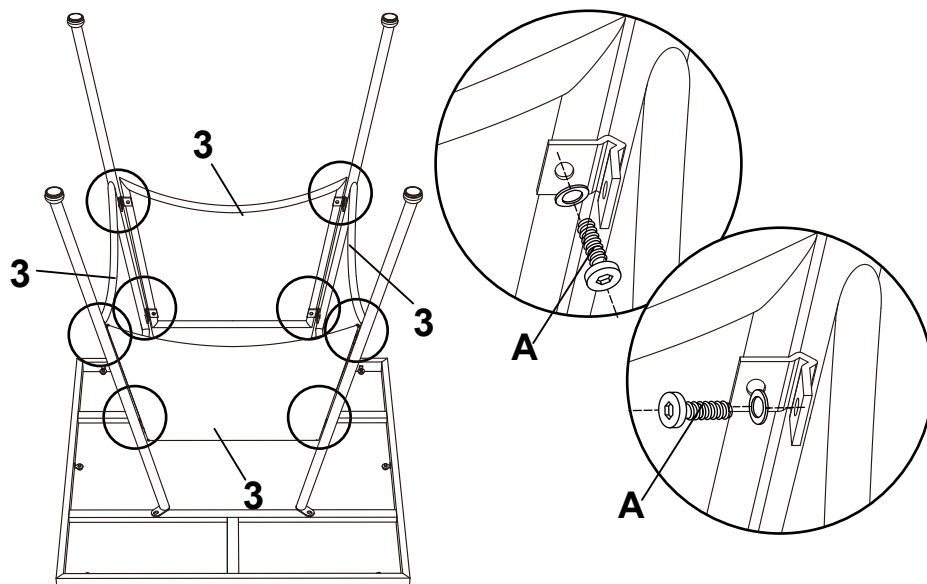
Pièces requises 1, 2, A, B

Fixez chaque cadre de patte (2) au cadre de table (1) au moyen des vis M6X20 (A) avec les rondelles, puis serrez les vis à l'aide de la clé hexagonale (B).

**Étape 2**

Pièces requises 3, A, B

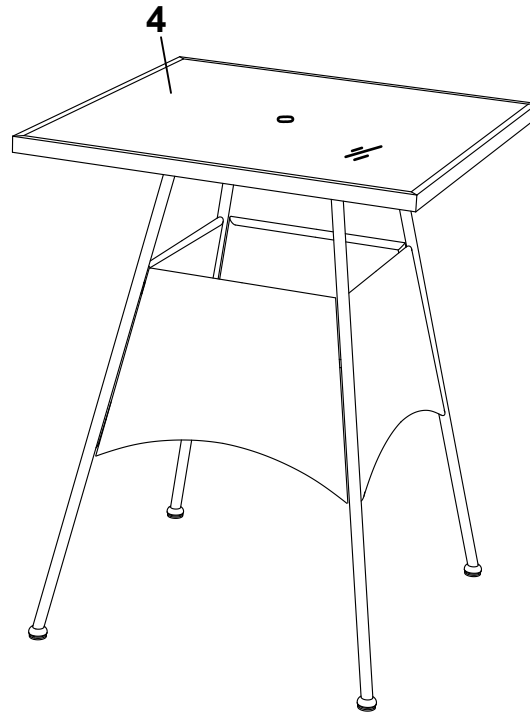
Fixez le panneau latéral de patte (3) aux pattes de table (1) au moyen des vis M6X20 (A) avec les rondelles, puis serrez les vis à l'aide de la clé hexagonale (B).



### Étape 3

#### Pièce requise 4

Redressez la table à sa position debout et posez-y le dessus de table en verre (4) .



Si vous utilisez un parasol, insérez le poteau du parasol à travers le trou du cadre de table. Assurez-vous que l'anneau de protection est en place dans le trou central du cadre de table.

**ATTENTION!**

- Vérifiez tous les écrous et les vis périodiquement pour voir s'ils sont bien serrés, et resserrez-les au besoin.
- Désassemblez la table en suivant les étapes d'assemblage dans l'ordre inverse. Désassemblez toujours la table entièrement.

- Nettoyez l'article avec un linge légèrement humide et un peu de détergent. Laissez-le sécher complètement.
- N'utilisez pas de javellisant, d'acide ou d'autres nettoyants abrasifs sur la table.
- Les pièces en acier des accessoires et des meubles de jardin sont traitées avec une peinture antirouille. Toutefois, en raison de la nature de l'acier, un revêtement de protection égratigné pourrait entraîner l'oxydation de la surface (rouille). Ceci est un processus naturel. Afin de minimiser cette condition, il est recommandé d'assembler et de manipuler l'article soigneusement afin d'éviter d'égratigner la peinture.

Dimensions (L. x l. x H.)

77.5 x 77.5 x 101cm

30 8/16 x 30 8/16 x 40 po

Poids de l'article

15.6kg

34 lb 6 oz



Cet article CANVAS comprend une garantie d'un (1) an contre les défauts de fabrication et de matériaux.

Distribution Trifeuil consent à remplacer l'article défectueux lorsqu'il est retourné par l'acheteur original, accompagné de la preuve d'achat, au cours de la période de garantie convenue. Cet article n'est pas garanti contre l'usure ou le bris causés par un usage abusif ou inapproprié.