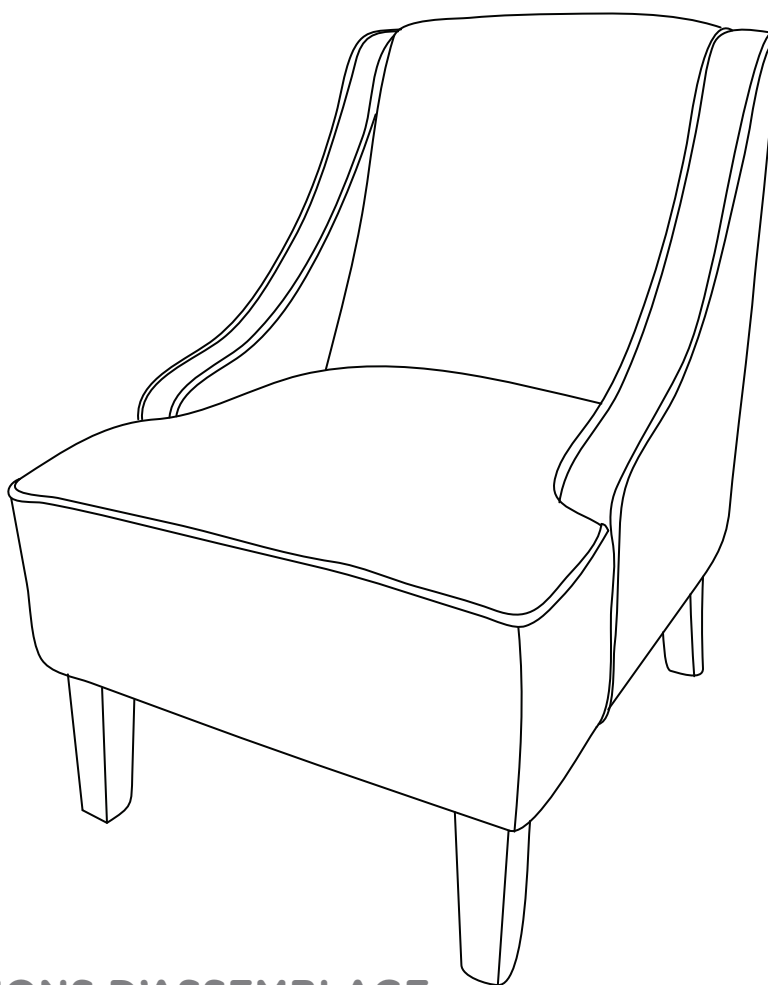


# CANVAS<sup>TM/MC</sup>

## CHAISE HARPER

---

n° de modèle 068-9594-2



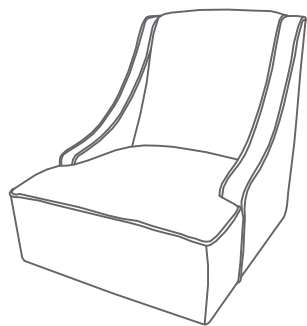
### INSTRUCTIONS D'ASSEMBLAGE

**IMPORTANT :** Veuillez lire ce guide et assurez-vous d'en avoir une bonne compréhension avant l'assemblage. Avant de commencer à assembler cet article, assurez-vous d'avoir toutes les pièces. Comparez les pièces que vous avez avec celles contenues dans la liste ci-dessous. S'il manque des pièces, ou si vous avez des questions, communiquez avec notre service d'assistance téléphonique sans frais au 1 877 483-6759.



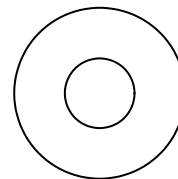
Table des matières	3
Liste des pièces	4
Assemblage	5-7
Garantie	8

**IMPORTANT : VEUILLEZ LIRE ATTENTIVEMENT CE GUIDE ET LE  
CONSERVER POUR CONSULTATION ULTÉRIEURE.**



**A**

Cadre de la Chaise - 1



**3**

Rondelle - 8

Présenté à taille réelle



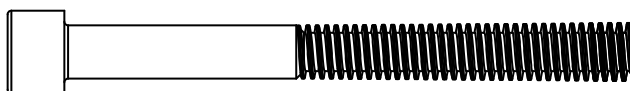
**B**

Patte Avant - 2



**C**

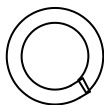
Patte Arrière - 2



**1**

75mm Boulon - 8

Présenté à taille réelle



**2**

Rondelle de Blocage - 8 Présenté à taille réelle



Attention! Pour réduire le risque de blessures graves, lisez les consignes de sécurité suivantes avant l'assemblage.

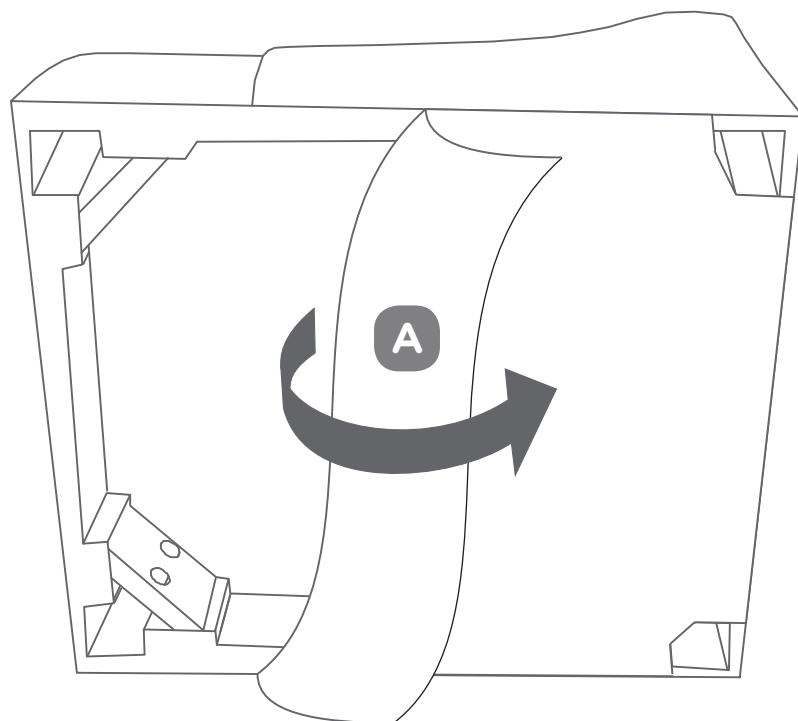
- Lisez chaque section avant de commencer l'assemblage. Il est important de suivre chaque étape dans l'ordre. Si une étape n'est pas suivie dans l'ordre approprié, certains problèmes pourraient survenir lors de l'assemblage.
- Assurez-vous d'avoir en main toutes les pièces. La plupart des pièces sont identifiées sur le côté non fini.
- Prévoyez une zone d'assemblage suffisamment spacieuse. Il est préférable de procéder à l'assemblage sur un tapis, près de l'endroit où l'article sera disposé.
- N'utilisez pas d'outils électriques pour assembler l'article. L'utilisation d'outils électriques peut endommager les pièces.

#### CONSEILS UTILES

- Identifiez et triezy les éléments et comptez le nombre de pièces avant d'entamer l'assemblage.
- N'UTILISEZ aucun produit chimique fort ni nettoyant abrasif.
- Déplacez avec précaution votre meuble. Demandez l'aide d'une autre personne pour soulever et transporter le meuble.
- Ne poussez et ne tirez pas votre meuble (particulièrement sur un tapis).

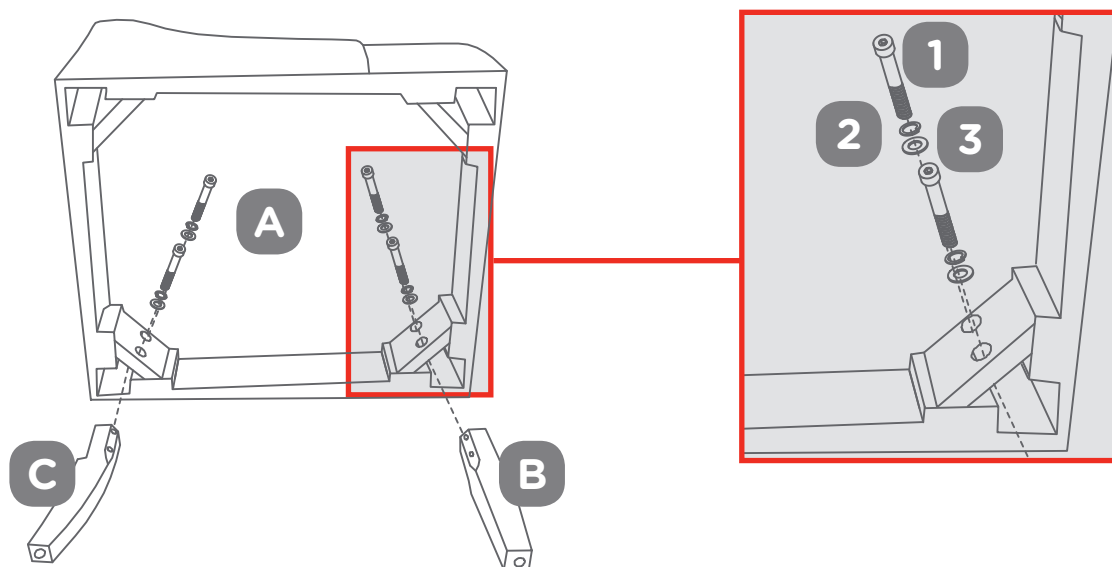
### Étape 1

Requiert **A**



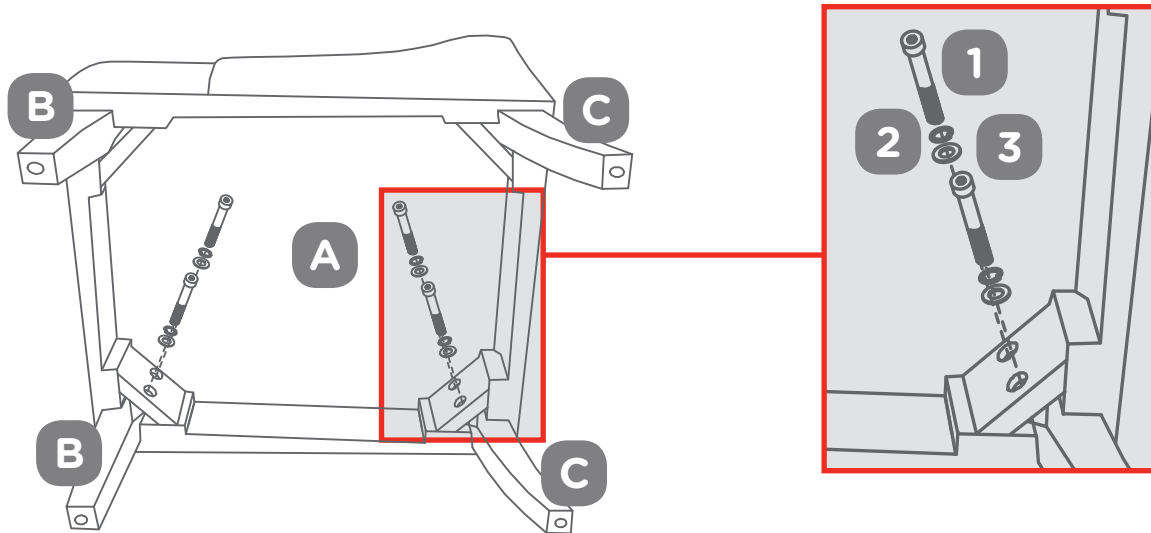
### Étape 2

Requiert **A, B, C, 1, 2, 3, 4**



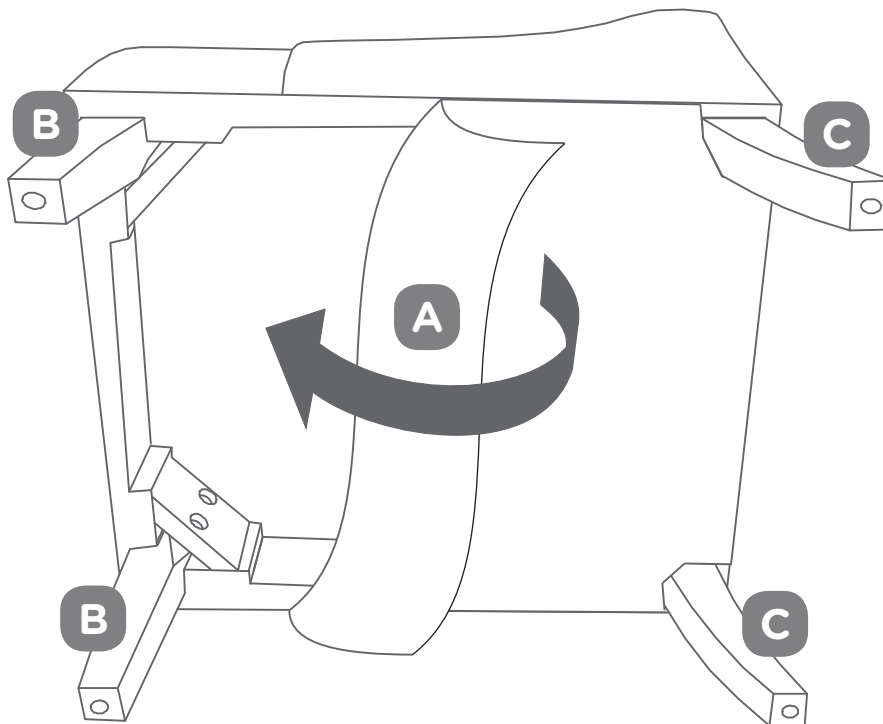
## Étape 3

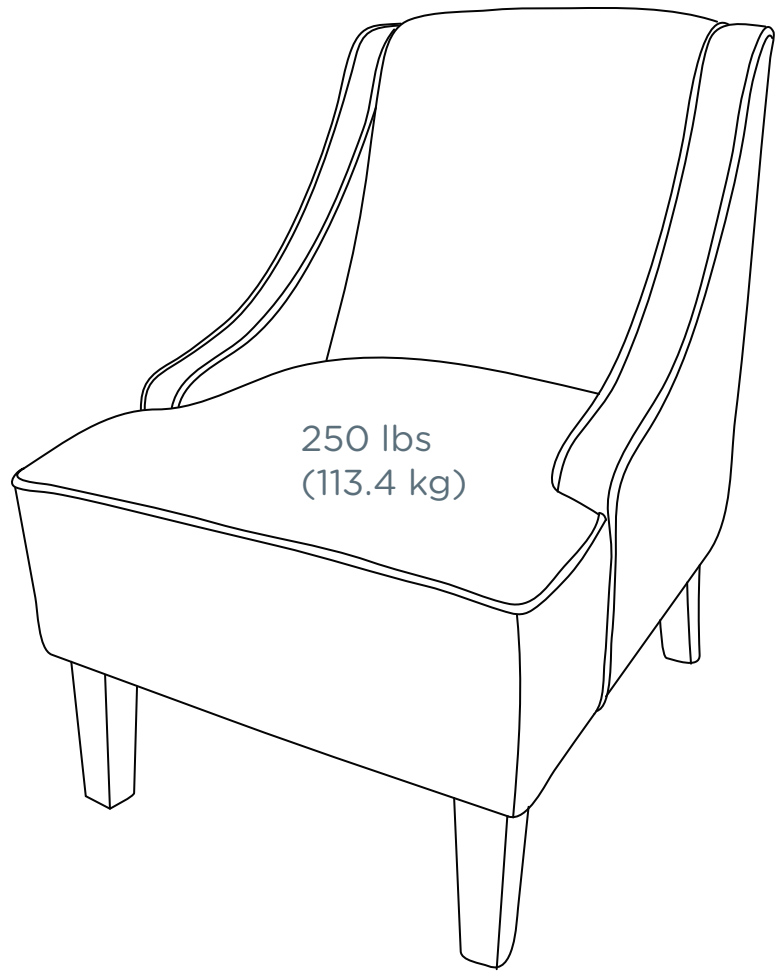
Requiert **A**, **B**, **C**, 1, 2, 3, 4



## Étape 4

Requiert **A**, **B**, **C**





**LIMITES DE POIDS**

Ce meuble a été conçu pour soutenir les charges maximum indiquées. Si ces limites sont dépassées, le meuble peut fléchir, devenir instable, s'effondrer et causer des blessures graves.

Cet article For CANVASM<sup>C</sup> comporte une garantie de un (1) an contre les défauts de fabrication et de matériau(x). Distribution Trifeuil consent à remplacer l'article défectueux sans frais lorsqu'il est retourné, accompagné de la preuve d'achat, par l'acquéreur initial au cours de la période de garantie convenue.

Exclusion : usure ou bris causés par un usage abusif ou inapproprié.