



PRESTON

INSPIRATIONS® COLLECTIONS



A Division of Moen Incorporated

25300 Al Moen Drive • North Olmsted, OH 44070-8022

Customer Service USA: 1-800-882-0116

International Customer Service: 1-440-962-2263

Preston is a trademark and Inspirations and Creative Specialties

International are registered trademarks of Moen Incorporated. ©2009

www.csi.moen.com

CSI0309

Installation Instruction:

Tools required: Flat end screwdriver, Phillips screwdriver, 1/4" Drill bit, Drill, Tape and Level.
A hex wrench will be provided if the setscrew is not slotted.

Hardware kit contents: 2 mounting brackets, 4 screws, 4 plastic wall anchors.

1. Position the mounting template on the wall in the desired location. Using a level, align the template and tape it to the wall.
2. Drill 1/4" holes at the center of each oval marked location.
3. Remove the template from the wall and insert the wall anchors (provided) into each drilled hole.
4. Place the mounting plate on the wall over the installed wall anchors. Insert screws through the mounting plate into the anchors. Tighten the screws.

Towel Bar

5. Assemble the towel bar and posts. Place assembly over mounting plate (setscrew down). Tighten both setscrews.

Paper Holder

6. Assemble each post over the mounting plate. Position the setscrew facing down. Tighten the setscrew at each base.
7. Compress the paper holder bar and place into posts.

Glass Shelf

8. Place each post over the mounting plate (setscrew down). Tighten both setscrews.
9. Loosen the large plastic screw on the bottom of each post. Do not remove.
10. Place the glass shelf into both slots. Tighten both plastic screws.

Directives d'installation :

Outils requis : Tournevis à tête plate, tournevis à pointe cruciforme, mèche de 6,4 mm (1/4 po), perceuse, ruban et niveau. Une clé hexagonale est fournie si la vis d'arrêt n'a pas de fente.

Contenu de la trousse de quincaillerie : 2 supports de montage, 4 vis, 4 pièces de fixation murales en plastique.

1. Placer le gabarit de montage à l'endroit voulu sur le mur. À l'aide d'un niveau, aligner le gabarit et le fixer au mur à l'aide du ruban.
2. Percer des trous de 6,4 mm (1/4 po) au centre de chaque point ovale marqué.
3. Enlever le gabarit du mur et insérer les pièces de fixation murales (fournies) dans chaque trou.
4. Placer la plaque de montage sur le mur, par-dessus les pièces de fixation murales installées. Insérer les vis dans la plaque de montage et dans les pièces de fixation. Bien visser les vis.

Porte-serviettes

5. Assembler le porte-serviettes et les tiges. Placer l'assemblage sur la plaque de montage (vis d'arrêt placée vers le bas) Visser les deux vis d'arrêt.

Distributeur de papier hygiénique

6. Assembler chaque tige sur la plaque de montage. Placer la vis d'arrêt pour qu'elle soit dirigée vers le bas. Visser la vis d'arrêt dans chaque base.
7. Comprimer la barre du distributeur de papier hygiénique et placer dans les tiges.

Étagère en verre Preston

8. Placer chaque tige dans la plaque de montage (vis d'arrêt vers le bas). Visser les deux vis d'arrêt.
9. Dévisser la grosse vis en plastique au bas de chaque tige. Ne pas les enlever.
10. Placer l'étagère en verre dans les deux fentes. Bien visser les deux vis en plastique.

Instrucciones de Instalación:

Herramientas Necesarias: Destornillador de punta plana, destornillador de estrella, mecha para taladro de 1/4" (0,63 cm), taladro, cinta y nivel. Se proveerá una llave hexagonal si el tornillo de fijación no es ranurado.

Contenido del Paquete de Ferretería: 2 soportes de montaje, 4 tornillos, 4 anclajes plásticos para pared.

1. Coloque la plantilla de montaje sobre la pared en la posición deseada. Alinee la plantilla con ayuda de un nivel y péguela con cinta a la pared.
2. Perfore orificios de 1/4" (0,63 cm) en el centro de cada lugar ovalado marcado.
3. Retire la plantilla de la pared e inserte los anclajes de pared (provistos) en cada orificio perforado.
4. Coloque la placa de montaje en la pared sobre los anclajes instalados. Inserte los tornillos a través de la placa de montaje dentro de los anclajes. Apriete los tornillos.

Toallero de barra

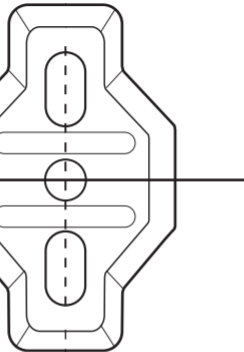
5. Arme el toallero de barra y los postes. Coloque el conjunto sobre la placa de montaje (el tornillo de fijación hacia abajo). Apriete ambos tornillos de fijación.

Portarrolos

6. Arme cada poste sobre la placa de montaje Coloque el tornillo de fijación hacia abajo. Apriete el tornillo de fijación en cada base.
7. Comprima la barra del portarrolos y colóquela entre los postes.

Repisa de Vidrio Preston

8. Coloque cada poste sobre la placa de montaje (con el tornillo de fijación hacia abajo). Apriete ambos tornillo de fijación.
9. Afloje el tornillo grande de plástico en la parte de debajo de cada poste. No los retire.
10. Coloque la repisa de vidrio en las dos ranuras. Apriete ambos tornillos de plástico.



Position bracket and drill holes as indicated
Placer le support et percer les trous comme indiqué
Ubique los soportes y perfore los orificios como se indica

Level Line

Position bracket and drill holes as indicated
Placer le support et percer les trous comme indiqué
Ubique los soportes y perfore los orificios como se indica

Glass shelf
Étagère en verre
Repisa de Vidrio

18" Towel Bar
457 mm Porte-serviettes
45,72 cm Toallero – barral

Position bracket and drill holes as indicated
Placer le support et percer les trous comme indiqué
Ubique los soportes y perfore los orificios como se indica

24" Towel Bar & 24" Double Towel Bar
609 mm Porte-serviettes & Double porte-serviettes
60,96 cm Toallero – barral & Barral toallero doble

