

TOILET FLANGE EXTENSION KIT TROUSSE DE RALLONGE DE BRIDE DE TOILETTE

Instructions:

Read instructions carefully before installation.

1. Clean existing floor flange and insert new flange bolts.
2. Squeeze a bead of caulking sealant on all flanges.
3. Install flange extenders, bowl gasket and bolt toilet to floor

Products required to complete installation of toilet to floor flange:

- Caulking Sealant
- Toilet Bowl Gasket (PS2090 EF, PS2091 EF, PS2100 PEF, PS2101 PEF)

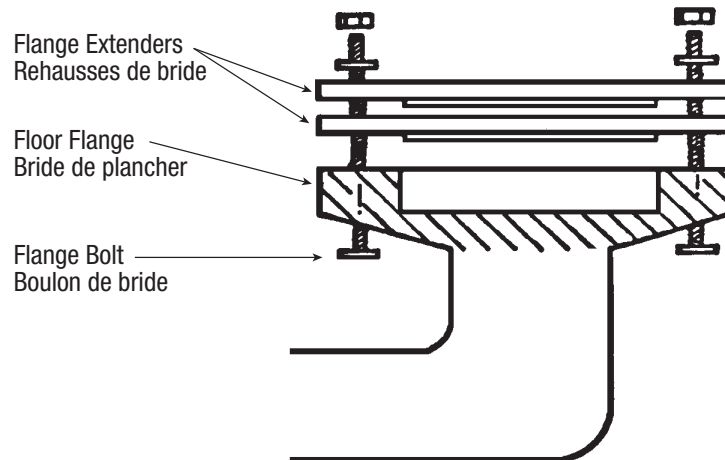
Instructions :

Lisez attentivement les instructions avant l'installation.

1. Nettoyez la bride de plancher actuelle, avant d'y introduire les boulons neufs.
2. Mettez un mince cordon de pâte à calfeutrer sur toutes les brides.
3. Posez les rehausses de bride, le joint pour cuvette de toilette et boulonnez la toilette au plancher.

Produits requis pour réaliser l'installation de la toilette sur la bride du plancher :

- Pâte à calfeutrer
- Joint pour cuvette de toilette (PS2090 EF, PS2091 EF, PS2100 PEF, PS2101 PEF)



Manufacturer assumes no responsibility for any failure due to improper installation or use of product(s).
Le fabricant n'acceptera aucune responsabilité en cas de problème résultant d'un défaut d'installation ou d'utilisation du ou des produits.

PlumbShop® Customer Support / Service à la clientèle :

350 South Edgeware Road, St. Thomas, Ontario, N5P 4L1 | 1-888-278-6340 | www.plumbshop.ca

© 2020 Masco Canada Limited