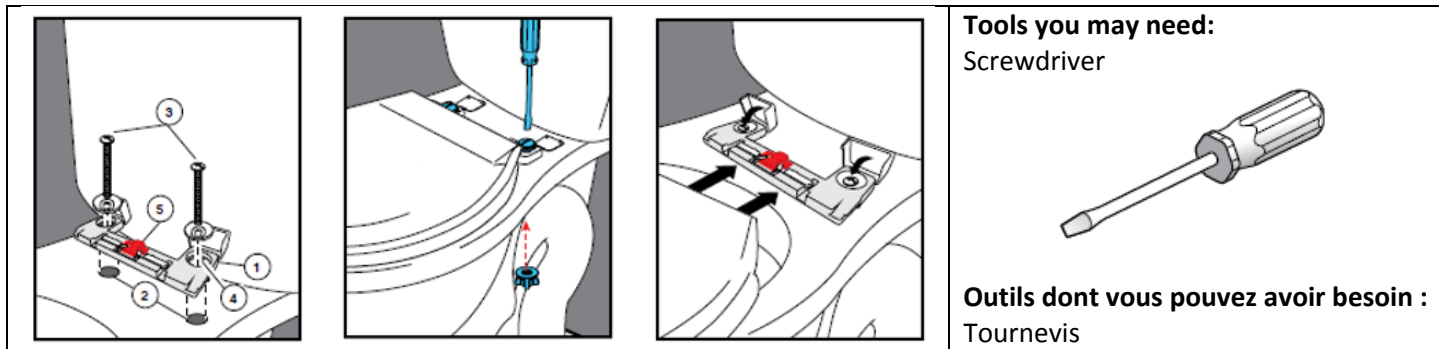




Models/Modèles

063-1843-8, RP78137HB



Easy to install

1. Place bracket (1) over mounting holes (2) and insert screws and washers (3).
2. Bracket slot (4) allows adjustment as necessary to fit the contour of the seat to bowl.
3. From underneath the bowl, attach nuts and tighten. (Do not overtighten. Overtightening the nuts may cause the bowl to crack).
4. Close hinge covers.
5. Slide seat over bracket until you hear a click, locking it into place.

Delta® Toilet Seat Limited Warranty

Delta® toilet seats are warranted to the original consumer purchaser to be free from defects in material and workmanship for 1 year from the date of purchase. Delta® toilet seats are not designed or intended for commercial use; therefore, no warranty is given on the toilet seat if used for commercial purposes.

Installation facile

1. Placez le support (1) sur les trous de fixation (2) et insérez les vis et les rondelles (3).
2. La fente du support (4) permet de l'ajuster au besoin pour adapter la forme du siège à la cuve.
3. Depuis le dessous de la cuve, fixez les écrous et serrez. (Ne pas serrer excessivement. Un serrage excessif des écrous peut entraîner la fissuration de la cuve).
4. Fermez les couvre-charnières
5. Faites glisser le siège sur le support jusqu'à ce que vous entendiez un clic, le verrouillant en place.

Garantie limitée couvrant le siège de toilette Delta^{MD}

Le siège de toilette de la toilette Delta^{MD} est protégé contre les défauts de matériau et les vices de fabrication par une garantie qui est consentie au premier acheteur et qui est valide pendant une période d'un an à compter de la date d'achat. Les sièges de toilette des toilettes Delta^{MD} ne sont pas conçus pour un usage commercial. Par conséquent, aucune garantie n'est offerte.

deltafaucet.com | 1.888.278.6340

Delta Faucet Company
3441 Ridgecrest Road Extended, Jackson TN 38305
Masco Canada Limited
350 South Edgeware Road, St. Thomas, ON N5P 4L1
© 2017 Masco Corporation of Indiana