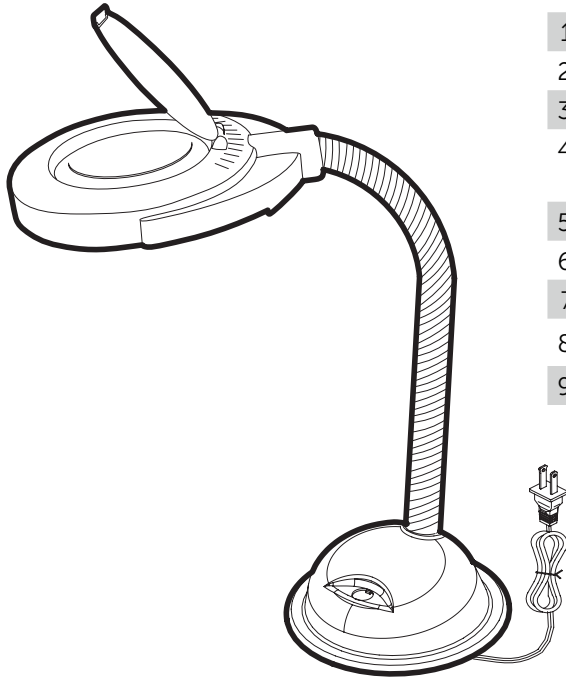
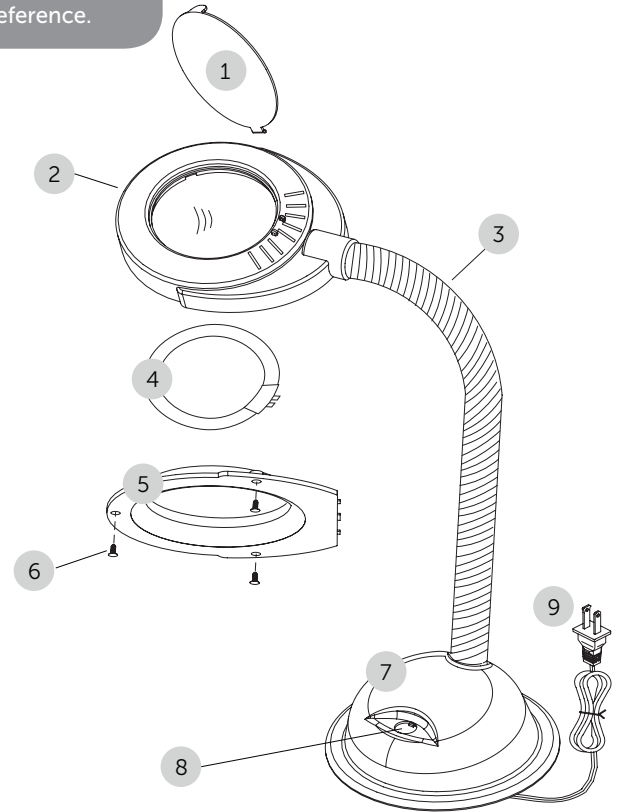


IMPORTANT: Please read this manual carefully before assembly and save it for reference.



1. Lens cover
2. Lamp shade
3. Gooseneck
4. T4 bulb, 12 W maximum (pre-installed)
5. Bracket
6. Ground screw
7. Base
8. ON/OFF switch
9. Polarized plug



INSTRUCTIONS—BULB REPLACEMENT

1. To replace the bulb, detach the diffuser by removing screws.
2. Remove defective bulb and replace with a T4, 12 W circline bulb. Manipulate the bulb with a tissue.
3. Reattach diffuser with screws.

WARNING: This portable lamp has a polarized plug (one blade is wider than the other) as a safety feature to reduce the risk of electric shock. This plug will fit in a polarized outlet only one way. If the plug does not fit fully in the outlet, reverse the plug. If it still does not fit, contact a qualified electrician. Never use with an extension cord unless the plug can be fully inserted. Do not alter the plug.

⚠ CAUTION:

Please read the following instructions carefully. ALWAYS ensure that the lamp is unplugged and switched is OFF, before commencing assembly, replacing a bulb or cleaning the lamp.

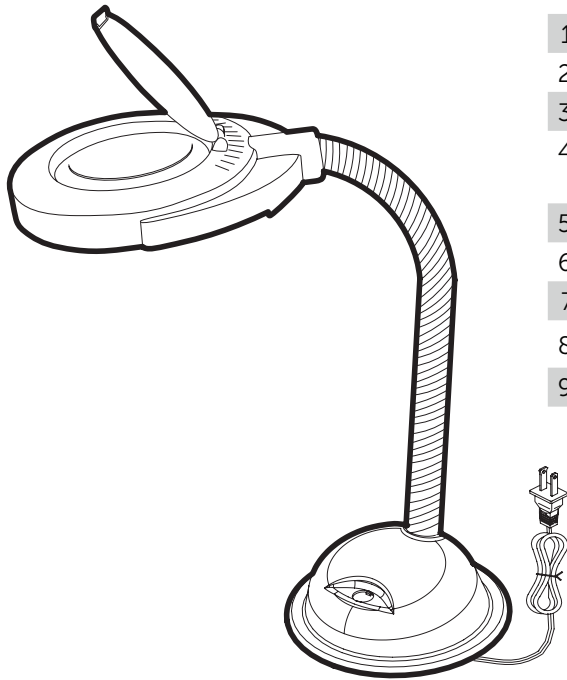
- When lamp is not in use, please close the cover.

This Noma® product carries a one (1) year warranty against defects in workmanship and materials. Noma Canada agrees to replace a defective product, within the stated warranty period, when returned to the place of purchase with proof of purchase. This product is not guaranteed against wear or breakage due to misuse and/or abuse.

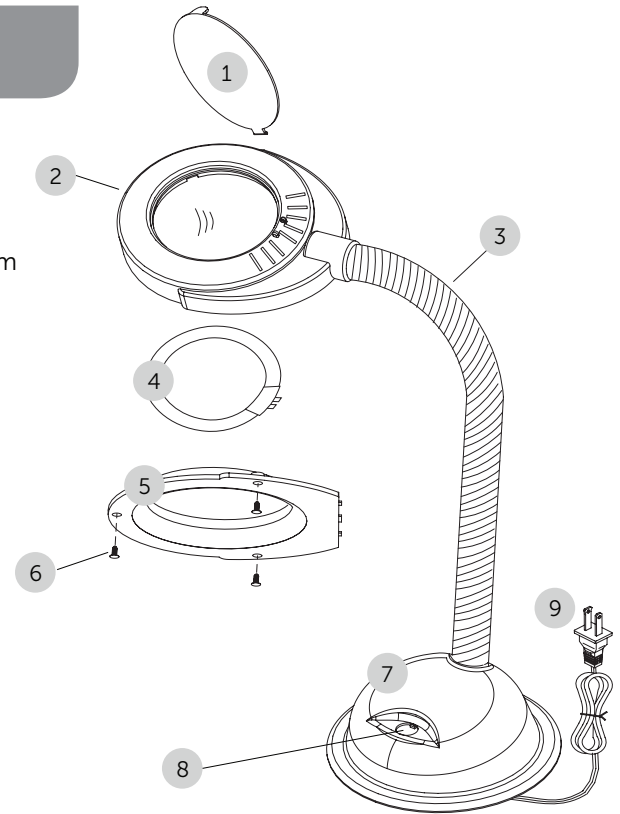
N° de modèle 052-0308-6 | communiquez avec nous : 1 866 827-4985

Lampe grossissante flexible

IMPORTANT : Veuillez lire attentivement et comprendre le présent guide avant tout assemblage et conservez-le pour consultation ultérieure.



1. Couvercle de la lentille
2. Abat-jour
3. Bras articulé
4. Ampoule T4, 12 W maximum (préinstallée)
5. Support
6. Vis de mise à la terre
7. Base
8. Interrupteur marche/arrêt
9. Fiche polarisée



Guide d'installation

INSTRUCTIONS – REMPLACEMENT DE L'AMPOULE

1. Pour remplacer l'ampoule, enlevez le diffuseur en desserrant les vis.
2. Retirez l'ampoule défectueuse et remplacez-la par une ampoule T4 circulaire de 12 W. Veuillez manipuler l'ampoule à l'aide d'un papier-mouchoir.
3. Rattachez le diffuseur à l'aide des vis.

AVERTISSEMENT : Cette lampe portable est munie d'une fiche polarisée (une borne plus large que l'autre). Ce dispositif de sécurité diminue le risque de choc électrique puisque la fiche ne s'insère dans la prise que d'un seul côté. Si elle n'entre pas entièrement dans la prise, inversez-la. Si elle n'entre toujours pas, communiquez avec un électricien qualifié. N'utilisez jamais de rallonge, sauf si la fiche s'insère entièrement. Ne modifiez pas la fiche.

Attention

⚠ ATTENTION :

Veuillez lire attentivement les instructions suivantes. Il faut TOUJOURS s'assurer que la lampe soit débranchée et éteinte avant de commencer l'assemblage, de remplacer une ampoule ou de nettoyer la lampe.

- Fermez le couvercle quand vous n'utilisez pas la lampe.

Garantie

Cet article Noma^{MD} est doté d'une garantie d'un (1) an contre les défauts de fabrication et de matériau(x). Noma Canada consent à remplacer l'article défectueux sans frais, pendant la période de la garantie, lorsqu'il est retourné, accompagné de la preuve d'achat, à l'endroit de l'achat. Exclusion : usure ou bris causés par un usage abusif ou inapproprié.

FABRIQUÉ EN CHINE
Importé par Noma Canada
Toronto, Canada M4S 2B8